

Aquaristik & Terraristik



Steckbrief Haupt derdekolieferant OHG

Wir sind Ihr Ansprechpartner rund um Gartendeko & Zoobedarf aus Naturhölzern!

- Seit 1955 familiengeführt
- Eigene Produktion in Deutschland
- Eigenes Zentrallager
- B2B Kunden in ganz Europa
- Kein Direktvertrieb B2C
- Naturbelassene & plastikfreie Produkte
- Ressourcenschonend & nachhaltig
- Stetige Produktweiterentwicklung
- Transparente Lieferbedingungen
- Kurze Lieferzeiten

Inhaltsverzeichnis



Qualitätsmerkmale / Hinweise

Seite 3

Baumwurzeln

ab Seite 4

- Eiche Seite 5
- Kiefer Seite 6
- Mangrove Seite 8
- Teebaum Seite 8
- Spiderwood Seite 9
- Fichte Seite 10
- Sonstiges Seite 11

Weinreben

ab Seite 12

- Standardware Seite 13
- Premiumware Seite 14
- Sonstiges Seite 15

Naturkork

ab Seite 16

- Wissenswertes zu Kork Seite 17
- Platten Höhlen Seite 18
- Korkrückwände Seite 19
- Sonstiges Seite 19
- Röhren Seite 20
- Äste / Tronchos Seite 22
- Granulat/Substrat Seite 24

Holzscheiben

ab Seite 26

- aus Birke Seite 27
- aus Eiche Seite 29
- aus Korkeiche Seite 30
- aus Kiefer Seite 31

Stangen & Zweige

ab Seite 32

- Lianen | Haselnuss Seite 33
- Birke | Weitere Zweige Seite 34
- Korkäste / Tronchos Seite 35

Sonstige Einrichtung

ab Seite 36

- Skulpturen & Freisitze Seite 37
- Futtertröge Seite 39
- Holzwolle Seite 39
- Höhlen & Verstecke Seite 40
- Brücken Seite 41

Hinweise zu thermischer Behandlung

Seite 42

Unsere Qualitätsmerkmale

Wir produzieren in Deutschland

Der Großteil unseres Sortimentes, wird am Firmensitz in Deutschland hergestellt oder veredelt. Verwendete Materialien stammen überwiegend aus Deutschland & Europa.

Keine Mindestabnahme

Sie sind an keine Mindestbestellwerte gebunden und bestellen somit nur das, was Sie wirklich brauchen. Beachten Sie dabei jedoch bitte unsere Bestelleinheiten und Lieferbedingungen, in der jeweils gültigen Fassung.

Kurze Lieferzeiten

Wir arbeiten nur mit Logistikern zusammen, die unsere Bestellungen zuverlässig und zeitnah durchführen. Der Versand erfolgt von unserem eigenen Zentrallager in Deutschland, wodurch Lieferungen per LKW innerhalb von 3-5 Werktagen die Regel sind.

Thermobehandlung bei Naturhölzern

Wir verzichten auf den Einsatz von Chemikalien & Gasen um möglichst naturbelassene Waren liefern zu können. Dafür nutzen wir ein thermisches Verfahren, damit Sie dennoch ungezieferfreie & trockene Produkte erhalten. Weitere Details finden Sie auf Seite 42.

Wir schonen die Umwelt

Wir verwenden vorrangig Materialien, deren Lebenszyklus abgeschlossen ist oder die aufgrund von natürlichen Forstmaßnahmen zur Walderhaltung geschlagen werden dürfen. Zudem verzichten wir größtenteils auf den Einsatz von Plastik. Aufgrund des Verzichtes von Einzelverpackungen, können wir auch bei Ihnen vor Ort den Anfall von Abfall erheblich minimieren.

Hinweise

Produktbilder

Die in diesem Katalog verwendeten Produktbilder, werden zu der gelieferten Ware in Farbe, Form, Größe und Aussehen abweichen. Solche Abweichungen sind naturbedingt und von der Reklamation ausgeschlossen. Dennoch haben wir versucht auf jeder Produktseite, so viele verschiedene Optiken der Produkte abzubilden. Bitte beachten Sie, das wir teilweise, für in Szene gesetzte Produkte, KI-Technik verwendet haben.

Größenangaben

Alle Maßangaben verstehen sich als ca. Maße, wodurch Größenüberschneidungen auch aufgrund der Optik unvermeidbar sind. Um Verwirrungen bei Ihren Kunden zu vermeiden, empfehlen wir immer eine Zwischengröße bei der Bestellung zu überspringen. Zum Beispiel nur XS + M + XL.

Lieferbedingungen & Preise

Die für Sie gültigen Lieferbedingungen und Preise erhalten Sie auf Anfrage in einer gesonderten Preisliste. In diesem Katalog sind daher keine Preise (auch keine versteckten Codes) abgedruckt.

Etikettierung der Ware | Keine Preisauszeichnung

In der Regel sind alle von uns gelieferten Produkte mit einem EAN-Etikett ausgezeichnet, auf dem unser Unternehmen auch als Inverkehrbringer ersichtlich ist.

Wir können noch viel mehr

Dieser Katalog beinhaltet unser Standard-Sortiment. Aufgrund der hohen Vorräte an Naturmaterialien, können wir Ihnen auch vom Standard abweichende Produkte (Schaustücke) anbieten. Sprechen Sie uns einfach an!

Zusatzhinweise für die Aquaristik



Nicht für Aquaristik geeignet

- Mögliche Gründe:
- kann sich auflösen
 - verschlechtert Wasserqualität
 - Material nicht geeignet



Nur bedingt für Aquaristik geeignet

- Mögliche Gründe:
- sinkt nicht / muss festgebunden werden
 - Wasser muss öfter gewechselt werden
 - bevorzugter Einsatz in Terraristik

Dieser Katalog beinhaltet Zubehör für Aquaristik & Terraristik. Alle Produkte können zwar in der Terraristik eingesetzt werden, für die Verwendung in der Aquaristik kann es jedoch Einschränkungen geben.

Daher finden Sie bei den Produkten entsprechende Zusatzhinweise oder Icons. Sollte eine ganze Warengruppe davon eingeschlossen werden, sind diese Hinweise immer auf der Einführungsseite aufgeführt und werden nicht bei den einzelnen Produkten nochmal wiederholt.

Baumwurzeln

Unsere Baumwurzeln stammen vorzugsweise aus europäischen Waldgebieten.
Am Firmensitz in Deutschland werden diese mit Wasser gereinigt und behalten so Ihre natürliche Maserung.

Bei der Verwendung in Aquarien, müssen diese für einen längeren Zeitraum vorgewässert werden.
Diese gängige Praxis, kann je nach Wurzel auch mehrere Wochen Zeit in Anspruch nehmen.



Eiche

Warenursprung: Europa

Produktionsort: Deutschland

Farbe: Hell/Dunkelbraun

Kategorie: Aqua/Terra

- Milde antibakterielle/fungizide Wirkung
- Leicht bis starke Wasserfärbung durch Gerbstoffe
- Wasser bleibt nach Wechsel bernsteinfarben
- Stücke können an 1-2 Seiten Schnittkanten haben



10583 VE 6
Eichenknorren Gr. XS
ca. 15 - 25cm



10586 VE 4
Eichenknorren Gr. S
ca. 30 - 40cm



10584 VE 1
Eichenknorren Gr. M
ca. 40 - 50cm



10587 VE 1
Eichenknorren Gr. L
ca. 50 - 70cm



10585 VE 1
Eichenknorren Gr. XL
ca. 80 - 100cm



Kiefer

Warenursprung: Europa

Produktionsort: Deutschland

Farbe: Hell/Dunkelbraun

Kategorie: Aqua/Terra

- Mind. 20 Jahre altes Totholz
- Gibt Huminstoffe ab
- Auch als Kienwurzeln bekannt



10540 VE 1
Kiefernwurzel länglich
Klein | ca. 50 - 70cm



10550 VE 1
Kiefernwurzel länglich
Groß | ca. 70 - 100cm



10590 VE 10
Kiefernwurzel Gr. S
ca. 20 - 30cm



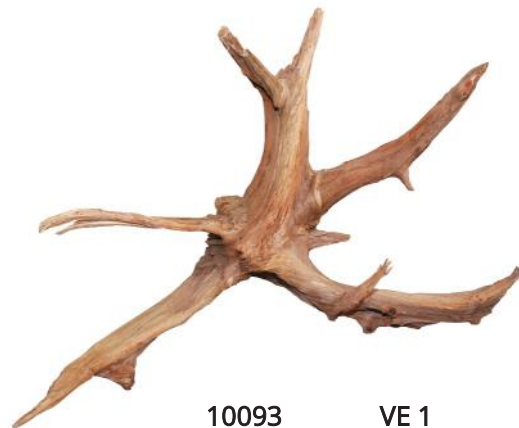
10600 VE 5
Kiefernwurzel Gr. M
ca. 30 - 40cm



10610 VE 1
Kiefernwurzel Gr. L
ca. 40 - 50cm



10620 VE 1
Kiefernwurzel Gr. XL
ca. 50 - 70cm



10093 VE 1
Kiefernwurzel Gr. XXL
ca. 70 - 90cm



Kiefer „geschnitten“

Warenursprung: Europa

Produktionsort: Deutschland

Farbe: Hell/Dunkelbraun

Kategorie: Aqua/Terra

Definition geschnitten

Für eine bessere Stand-/Auflagefläche, wurde ein Seite begradigt/zugeschnitten.



10110 VE 6
Wurzelkopf Gr. XS
ca. 20 - 30cm



10120 VE 6
Wurzelkopf Gr. S
ca. 30 - 40cm



10140 VE 4
Wurzelkopf Gr. M
ca. 40 - 50cm



10160 VE 1
Wurzelkopf Gr. L
ca. 50 - 60cm



10170 VE 1
Wurzelkopf Gr. XL
ca. 60 - 70cm



10180 VE 1
Wurzelkopf Gr. XXL
ca. 70 - 90cm



80690 VE 6
Kiefern-Bergwurzel
Gr. S | ca. 10 - 15cm



Tipp Bergwurzel:

Besonders gut für Aquascaping
in kleinen Becken bis 100L.



80691 VE 6
Kiefern-Bergwurzel
Gr. M | ca. 15 - 20cm



Mangrove

Warenursprung: Asien

Produktionsort: Asien

Farbe: Rotbraun

Kategorie: Aqua/Terra



- Gibt Huminstoffe ans Wasser ab
- Leicht bis starke Wasserfärbung möglich
- Stücke können Schnittkanten haben



50260 VE 15
Mangrove Gr. M
ca. 15 - 25cm



50270 VE 5
Mangrove Gr. L
ca. 30 - 40cm



50280 VE 1
Mangrove Gr. XL
ca. 45 - 55cm



50290 VE 1
Mangrove Gr. XXL
ca. 60 - 80cm



Teebaum

Warenursprung: Asien

Produktionsort: Asien

Farbe: Hellbraun

Kategorie: Aqua/Terra



- Enthält Gerbstoffe
- Leicht bis starke Wasserfärbung möglich
- Meist leichte Stücke
- Rinde größtenteils entfernt



50240 VE 1
Teebaum Holz Gr. S
ca. 20 - 35cm



50241 VE 1
Teebaum Holz Gr. M
ca. 35 - 50cm



50242 VE 1
Teebaum Holz Gr. L
ca. 50 - 80cm



Spiderwood | Fingerwurzel

Warenursprung: Asien

Produktionsort: Asien

Farbe: Hellbraun

Kategorie: Aqua/Terra



- Enthält Gerbstoffe
- Meist sehr leichte Stücke
- Gibt Huminstoffe ans Wasser ab
- Stücke können Schnittkanten haben



81001 VE 1
Spiderwood Gr. S
ca. 10 - 30cm



81002 VE 1
Spiderwood Gr. M
ca. 30 - 50cm



81003 VE 1
Spiderwood Gr. L
ca. 50 - 70cm



81004 VE 1
Spiderwood Gr. XL
ca. 70 - 100cm



81008 VE 1
Spiderwood Gr. XXL
ca. 100 - 120cm



Fichte

Warenursprung: Europa

Produktionsort: Deutschland

Farbe: Hell/Dunkelbraun

Kategorie: Nur Terra



50411 VE 4
Fichtenwurzel Gr. M
ca. 30 - 40cm



50421 VE 5
Fichtenwurzel Gr. L
ca. 40 - 50cm



Tipp Fichtenwurzel:

Die ideale Wurzel für
Terrarien mit Wüstenoptik!



10080 VE 1
Fichtenwurzel Gr. XL
ca. 50 - 60cm



50431 VE 1
Fichtenwurzel Gr. XXL
ca. 60 - 100cm



10450 VE 1
Fichten-Starterset
5-teilig | ca. 20 - 50cm



Hinweise Starterset:

- Nur 1 Etikett am Beutel
- Inhalt ohne Etikett

Sonstige Baumwurzeln

Warenursprung: Europa

Produktionsort: Deutschland

Farbe: Hell/Dunkelbraun

Kategorie: Terra



10380 VE 1
Wurzelspitze geschnitten
Klein | ca. 20 - 30cm



4 041657 103801



10390 VE 1
Wurzelspitze geschnitten
Groß | ca. 30 - 40cm



4 041657 103900

Hinweis:

Kiefern-/Fichtenstücke
mit 1er Schnittkante
zum Ankleben/Schrauben.



10520 VE 1
Wurzel-Endstücke/-bruch
1Kg | ca. 5 - 20cm



4 041657 105201

Hinweis:

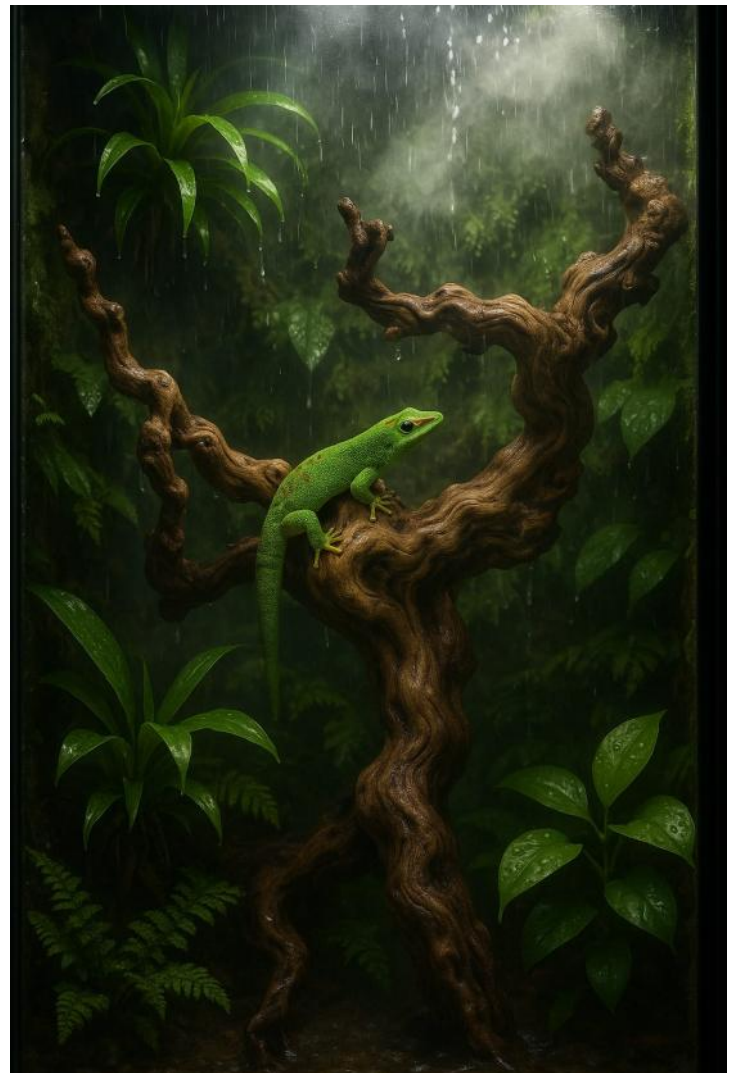
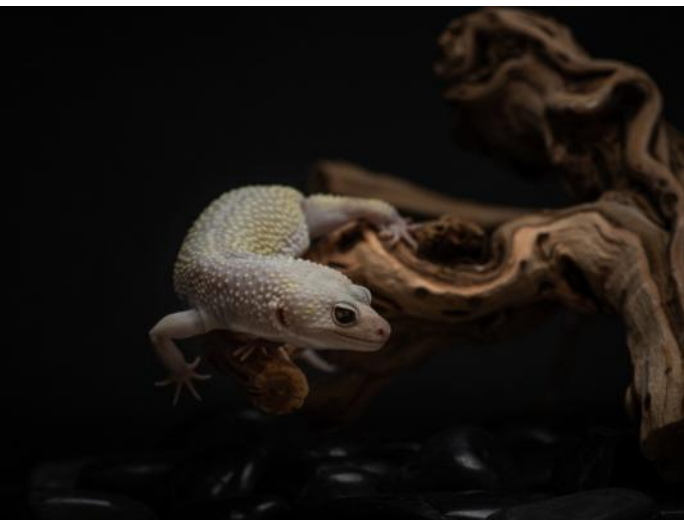
Kiefern-/Fichtenstücke
Schnittkanten möglich.
(z.B. Bau von Verstecken)



Weinreben

Unsere Weinreben stammen aus eigens ausgewählten Plantagen in Europa. Am Firmensitz in Deutschland werden diese mit Wasser gereinigt (nicht gesandstrahlt), wodurch die natürliche Maserung des Holzes erhalten bleibt. Zudem erfolgt bei Weinreben immer eine thermische Behandlung.

Wir bieten diese in 3 verschiedenen Klassifizierungen an!



Hinweis Aquaristik

- Leicht bis starke Wasserfärbung möglich
- Meist sehr leichte Stücke
- Muss unter Umständen festgebunden werden
- Nur bedingt geeignet

Weinreben „Standard“

Warenursprung: Europa

Produktionsort: Deutschland

Farbe: Hell/Dunkelbraun

Kategorie: Terra

Definition „Standard“

Einfach & klassisch



50120 VE 8
Weinrebe Gr. S
ca. 20 - 30cm



50130 VE 4
Weinrebe Gr. M
ca. 30 - 40cm



50140 VE 1
Weinrebe Gr. L
ca. 40 - 50cm



50150 VE 1
Weinrebe Gr. XXL
ca. 50 - 70cm



50160 VE 1
Weinrebe Gr. XXXL
ca. 70 - 90cm



50170 VE 1
Weinrebe Jumbo
ca. 100 - 120cm



50145 VE 100
Weinreben im Mix
ca. 40 - 60cm



Hinweise 50145:

- Ideal für POS Platzierung
- Gemischte Ware mit 1 EAN
- Inkl. Lieferung im Holzrahmen
- Platzbedarf ca. 120x80x120cm

Weinreben „Premium“

Warenursprung: Europa

Produktionsort: Deutschland

Farbe: Hell/Dunkelbraun

Kategorie: Terra

Definition „Premium“

Kompakt & schön verzweigt



20190 VE 6
Weinreben-Kopf Gr. XS
ca. 20 - 30cm



20220 VE 6
Weinreben-Kopf Gr. S
ca. 30 - 40cm



20240 VE 4
Weinreben-Kopf Gr. M
ca. 40 - 50cm



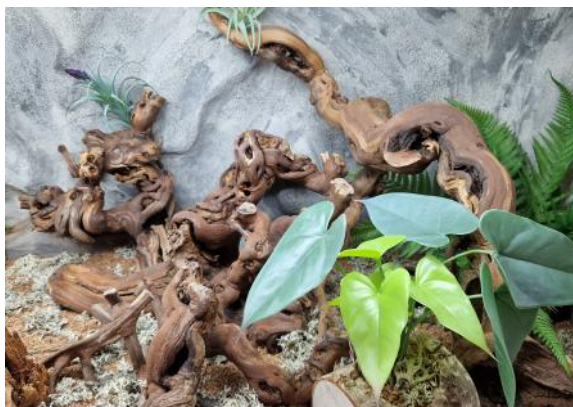
20250 VE 1
Weinreben-Kopf Gr. L
ca. 50 - 60cm



20260 VE 1
Weinreben-Kopf Gr. XL
ca. 60 - 70cm



20270 VE 1
Weinreben-Kopf Gr. XXL
ca. 70 - 80cm



20280 VE 1
Weinreben-Kopf Jumbo
ca. 85 - 120cm



Weinreben „Sonstiges“

Warenursprung: Europa

Produktionsort: Deutschland

Farbe: Hell/Dunkelbraun

Kategorie: Terra

Tipp Weinreben-Ast:

Ideal für kleine Terrarien!
(z.B. Spinnen/Skorpione)



20030 VE 12
Weinreben-Ast Gr. S
ca. 10 - 20cm



20060 VE 10
Weinreben-Ast Gr. M
ca. 20 - 30cm



20080 VE 8
Weinreben-Ast Gr. L
ca. 30 - 40cm



20090 VE 8
Weinreben-Ast Gr. XL
ca. 40 - 50cm



20160 VE 1
Weinreben-Starterset
8-teilig | ca. 10 - 40cm



20301 VE 1
Weinreben-Reststücke
1Kg | ca. 5 - 20cm



Hinweise 20160 / 20301:

- Nur 1 Etikett am Beutel
- Inhalt ohne Etikett



20011 VE 1
Weinrebe mit Rinde
ca. 40 - 60cm



Tipp Rinde:

Futterinsekten grabbeln unter
die Rinde und machen die
Futtersuche anspruchsvoller!



Naturkork

Unser Unternehmen gehört zu den führenden korkverarbeitenden Firmen in Deutschland.
Wir verwenden ausschließlich Altkork aus 100% natürlich nachwachsenden Korkeichenwäldern Europas.

Der Kork wird dabei zu 100% an unserem Firmensitz in Deutschland aufgearbeitet & thermisch behandelt!



Hinweis Aquaristik

- Als Schwimmkork nutzbar (z.B. Landeplatz Bienen)
- Vor Verwendung innen lose Partikel entfernen
- Muss fest-/angebunden werden
- Nur bedingt geeignet

Warum sollten Sie Kork bei „Haupt“ kaufen?

Ganzjährig lieferbar

Wir halten durchgehend 20-30 Tonnen Rohmaterial an Korkrinde & Korkkästen/Tronchos für Sie in Deutschland auf Vorrat. So kann bei erhöhter Nachfrage schnell und unkompliziert nachproduziert werden. Dadurch schonen Sie Ihr Lager, da die Nachlieferung unkompliziert und planbar ist!

Trocken & frei von lebendem Ungeziefer (Ameisen, ...)

Bei uns ist drin was drauf steht. Denn wir führen eine echte thermische und effektive Behandlung durch. Durch spezielle Maschinen/Kammern können wir so vollständig auf Chemikalien zur Bekämpfung von Ungeziefer verzichten. Die Ware verlässt unser Lager trocken & frei von lebendem Ungeziefer.

Einzel etikettierte Ware ohne lästiges Auswiegen

Nahezu alle Artikel werden mit EAN-Etikett und in überschaubaren Verpackungseinheiten geliefert. Dadurch greifen wir dem Personalmangel vor und sparen Ihnen wertvolle Zeit beim Auswiegen. Sie können Ihre Zeit und die Ihres Personals somit wesentlich effektiver und anderweitig einsetzen.

Als deutscher Hersteller bieten wir Ihnen eine All-Inklusive Lösung, die Ihnen und Ihrem Personal viel Arbeit und Zeit erspart, sowie gesundheitsfördernd für Mensch und Tier ist.

Warum verwenden wir Altkork und keinen geschälten Kork (Virgin/Virgem)?

Bessere Verfügbarkeit!

Im Gegensatz zur Schälung (nur zu bestimmten Jahreszeiten erlaubt), ist das Sammeln von Altkork nahezu ganzjährig möglich. Lediglich Regenperioden oder Waldbrände schränken das Sammeln ein. Nur so sind wir in der Lage bis zu 200 Tonnen Korkrinde im Jahr an unserem Firmensitz zu verarbeiten.

Keine Längsschnitte in Röhren!

Um die Rinde beim Schälen vom Baum zu entfernen, muss diese traditionell mit einer Axt gelöst werden. Dadurch können vor allem bei Röhren auch Längsschnitte entstehen, die die Stabilität einschränken. Altkork hingegen muss nicht geschält werden. Durch die natürliche Verrottung des Holzes im Wald, löst sich das Holz automatisch von der Rinde und kann herausgezogen werden.

Mehr Größenvielfalt

Da eine Korkeiche frühestens alle 9 Jahre geschält werden darf, sind in der Regel die verfügbaren Größen eingeschränkt. Zum Altkork gehören auch abgebrochen Äste, wodurch kleine Röhren ab 5cm möglich sind.

Bei Altkork erfolgt grundsätzlich keine Reinigung. Durch unsere thermische Behandlung, können wir aber sicher stellen, das der Kork dennoch trocken und ohne lebendes Ungeziefer unser Lager verlässt.

Bekommt man dann bei „Haupt“ gar keinen geschälten Kork?

Doch natürlich!

Auf Anfrage und mit entsprechendem Vorlauf, können wir Ihnen geschälten Kork in verschiedenen Ausführungen organisieren. Beachten Sie dabei bitte, dass hierzu in der Regel Mindestabnahmemengen notwendig sein können. Sprechen Sie uns an, wir beraten Sie gern.



Korkplatten & Korkhöhlen

Warenursprung: Europa

Produktionsort: Deutschland

Farbe: Grau

Kategorie: Terra

Hinweis Platten:

In der Regel nur flache Stücke!



50504 VE 15
Korkplatte Gr. XS
ca. 10-15 x 15-20cm



50500 VE 10
Korkplatte Gr. S
ca. 10-20 x 25-40cm



50501 VE 10|50
Korkplatte Gr. M
ca. 10-25 x 30-55cm



50502 VE 1
Korkplatte Gr. L
ca. 20-40 x 60-80cm



Hinweis Höhlen:

Handverlesen mit
garantierter Innenhöhe!



51205 VE 6
Korkhöhle Mini
ca. 15 x 15cm
Innenhöhe mind. 5cm



51203 VE 6
Korkhöhle Klein
ca. 15-25 x 25-35cm
Innenhöhe mind. 7cm



51204 VE 1
Korkhöhle Groß
ca. 30-40 x 40-60cm
Innenhöhe mind. 15cm



Korkrückwände

Warenursprung: Europa

Produktionsort: Europa

Farbe: Braun

Kategorie: Terra

Hinweise:

- Mit Leim/Kleber gepresstes Granulat
- Kann zugeschnitten werden



50580 VE 10
Braunkorkplatte
ca. 100x50x2cm



Sonstige Korkprodukte

Warenursprung: Europa

Produktionsort: Deutschland

Farbe: Hell/Dunkelbraun

Kategorie: Terra



Hinweise 50536:

- Nur 1 Etikett mit Bild an VE
- Stücke ohne Etikett

50536 VE 50
Korkstücke im Mix
ca. Ø 5-15cm



50532 VE 8
500g Korkbruch
ca. Ø 5-15cm



Tipp Korkring:

Kann zu einer erhöhten
Futterstelle im Bodenbereich
umfunktioniert werden!

50519 VE 6
Korkring
ca. Ø 20-25 x 15cm



Hinweis Korkastscheiben:

Rinde kann sich lösen!



50523 VE 5
Korkastscheibe Gr. S
ca. Ø 5-10 x 2-3cm



50522 VE 5
Korkastscheibe Gr. M
ca. Ø 10-15 x 2-3cm



50524 VE 5
Korkastscheibe Gr. L
ca. Ø 15-20 x 2-3cm



50526 VE 1
Korkastscheibe Gr. XXL
ca. Ø 20-25 x 4-5cm



Korkröhren per Stück

Warenursprung: Europa

Produktionsort: Deutschland

Farbe: Hell-/Dunkelgrau

Kategorie: Terra

Hinweise 50535 / 50537:

- Nur 1 Etikett mit Bild an VE
- Stücke ohne Etikett



50535 VE 20
Korkröhren-Endstücke S
ca. Ø 5-10 x 5-10cm



50537 VE 20
Korkröhren-Endstücke M
ca. Ø 5-10 x 10-20cm



50538 VE 15
Korkröhren-Endstücke L
ca. Ø 10-20 x 15-25cm



Allgemeine Hinweise zu Röhren:

- Ø versteht sich immer als Außendurchmesser
- Naturbedingt nicht immer geschnitten
- Beidseitig Ausbrechungen möglich (Siehe Bilder)



50510 VE 10|40
Korkröhre Gr. XS
ca. Ø 5-10 x 20-40cm



50511 VE 8
Korkröhre Gr. S
ca. Ø 10-15 x 20-40cm



50512 VE 6|24
Korkröhre Gr. M
ca. Ø 15-20 x 30-55cm



50513 VE 1
Korkröhre Gr. L
ca. Ø 20-30 x 30-55cm



50514 VE 1
Korkröhre Gr. XL
ca. Ø 20-30 x 55-80cm



50515 VE 1
Korkröhre Gr. XXL
ca. Ø 30-40 x 60-100cm



Korkröhren per Kg

Warenursprung: Europa

Produktionsort: Deutschland

Farbe: Grau

Kategorie: Terra

Vorteile:

- Kein loses Abladen vom LKW
- Mehr Größenvielfalt
- Wenig Platzbedarf

Nachteile:

- Höherer Personalbedarf (Wiegen, etc.)
- Eigene Etikettierung notwendig
- Nur Palettenweise möglich

Anlieferung erfolgt in vorgepackten Paletten-Einheiten mit ca. 80-120 Kg. Abrechnung erfolgt nach tatsächlichem Nettogewicht. Lieferung mit tauschpflichtiger Euro-Palette inkl. aufgeschraubtem Holzrahmen.

Wichtig: Wenn Sie Ihre Zeit lieber in die die Kundenberatung investieren möchten, sollten Sie vorzugsweise unsere bereits ausgezeichneten Korkröhren mit EAN-Etikett bestellen.



ca. 2m hoch



50381 VE 1 Palette
Korkröhren im Mix per Kg
ca. Ø 5-25 x 20-150cm



4 041657 503816

Hinweise:

- Nur Paletten-Abnahme möglich (Holzrahmen inklusive)
- Berechnung erfolgt nach effektivem Nettogewicht (80-130Kg)
- Rücknahme Holzrahmen in 2er Schritten kostenfrei möglich!

50385 VE 1 Palette
Korkröhren im Mix per Kg
ca. Ø 20-40 x 20-60cm



4 041657 503854

Korkäste / Tronchos per Stück

Warenursprung: Europa

Produktionsort: Deutschland

Farbe: Hell/Dunkelbraun

Kategorie: Aqua/Terra

Hinweise Korkaststücke:

- Meist einfache Stücke
- 1 Etikett an VE / Stücke ohne
- Ideal als Kletterhilfe oder zum Bau von Verstecken



40440 VE 5
1Kg Korkaststücke Mix
ca. Ø 0,5-4 x 5-20cm



50520 VE 1
10Kg Korkaststücke Mix
ca. Ø 2-6 x 25-70cm



Hinweis Korktronchos:

Handverlesen & mit Verzweigung



50525 VE 10|40
Korkäste/Korktronchos
ca. Ø 2-8 x 55-75cm



50527 VE 1
Korkäste/Korktronchos
ca. Ø 2-10 x 100-140cm



50528 VE 1
Korkäste/Korktronchos
ca. Ø 2-10 x 150-200cm



Korkäste / Tronchos per Kg

Warenursprung: Europa

Produktionsort: Deutschland

Farbe: Hell/Dunkelbraun

Kategorie: Aqua/Terra

Vorteile:

- Kein loses Abladen vom LKW
- Mehr Größenvielfalt
- Wenig Platzbedarf

Nachteile:

- Höherer Personalbedarf (Wiegen, etc.)
- Eigene Etikettierung notwendig
- Nur Palettenweise möglich

Anlieferung erfolgt in vorgepackten Paletten-Einheiten mit ca. 100-140 Kg. Abrechnung erfolgt nach tatsächlichem Nettogewicht. Lieferung mit tauschpflichtiger Euro-Palette inkl. aufgeschraubtem Holzrahmen.

Wichtig: Wenn Sie Ihre Zeit lieber in die die Kundenberatung investieren möchten, sollten Sie vorzugsweise unsere bereits ausgezeichneten Korkäste mit EAN-Etikett bestellen.



ca. 2m hoch



50383 VE 1 Palette
Korkäste im Mix per Kg
ca. Ø 2-10 x 50-200cm



Hinweise:

- Nur Paletten-Abnahme möglich (Holzrahmen inklusive)
- Berechnung erfolgt nach effektivem Nettogewicht (100-140Kg)
- Rücknahme Holzrahmen in 2er Schritten kostenfrei möglich!

Korkgranulat / Korkmehl

Warenursprung: Europa

Produktionsort: Deutschland

Farbe: Natur

Kategorie: Terra

Wissenswertes zu Granulat:

- Eignet sich als Bodengrund für natürliche Landschaften
- Naturbelassene & Chemiefreie Herstellung in Deutschland (gesiebte Ware)
- Kann Rückstände von Moos, Holz, Staub oder anderem enthalten



Tipp:

Der ideale Bodengrund für Terrarien:

Es reguliert die Feuchtigkeit, speichert Wärme und sorgt für ein lockeres, grabfähiges Substrat. Dank seiner natürlichen Schimmelresistenz bleibt das Terrarium hygienisch & stabil – ohne chemische Zusätze.

Besonders geeignet für Reptilien wie Schlangen, kleinere Echsen und Landschildkröten sowie für Wirbellose wie Asseln und Insekten.

50604 **VE 8**
Korkgranulat fein
1L | Körnung ca. 1-4mm



50606 **VE 4**
Korkgranulat fein
5L | Körnung ca. 1-4mm



50614 **VE 8**
Korkgranulat grob
1L | Körnung ca. 3-8mm



50616 **VE 4**
Korkgranulat grob
5L | Körnung ca. 3-8mm





50605 VE 1
Korkgranulat fein
10L | Körnung ca. 1-4mm



50607 VE 1
Korkgranulat fein
35L | Körnung ca. 1-4mm



50615 VE 1
Korkgranulat grob
10L | Körnung ca. 3-8mm



50617 VE 1
Korkgranulat grob
35L | Körnung ca. 3-8mm



50595 VE 1
Eimer Korkmehl/-staub
10L | Körnung ca. 0-2mm



Fragen Sie nach unseren Big Bag:

Ideal für Selbstabfüller & Großverbraucher!

Tipp:

Korkmehl/-staub kann zum Überdecken von Schrauben oder anderen unschönen Stellen verwendet werden.
Vermischen Sie es dafür mit einem Kleber oder Epoxid Harz.

Holzscheiben

Holzscheiben werden aus Stammholz hergestellt. Die Trocknung erfolgt auf natürliche Weise, um das Material zu schonen und die Rissbildung zu reduzieren. Die Oberfläche ist sägerau und wird nicht geschliffen.

Wichtiger Bestellhinweis: Risse oder Wölbungen, sowie teils abgeplatzte Rinde sind naturbedingt und kein Reklamationsgrund! Zudem können die angegebenen Maße abweichen. (Ø bzw. Breite bei ovalen Scheiben)



Hinweis Aquaristik

- Rinde löst sich auf / Filterverschmutzung
- Meist sehr leichte Stücke
- Bis auf Kieferscheiben (Seite 31) nicht geeignet

Birkenscheiben

Warenursprung: Europa

Produktionsort: Europa

Farbe: weißgrau/hellbraun

Kategorie: Terra



40021 VE 32
Scheiben oval
18-22 lang / 6-10cm breit
ca. 2cm Stärke



Tipp Scheiben:

Nutzbar als Rampe/Treppe oder
Untersetzer für Futternapf!

40022 VE 24
Scheiben oval
24-28 lang / 8-12cm breit
ca. 2cm Stärke



40023 VE 20
Scheiben oval
30-34 lang / 8-12cm breit
ca. 2cm Stärke



40025 VE 15
Scheiben oval
35-40 lang / 8-12cm breit
ca. 2cm Stärke



Hinweis lose Scheiben:

Einzel mit ablösbarem
Klebeetikett.

40011 VE 40
Scheiben rund
9-13cm Durchmesser
ca. 2cm Stärke



40013 VE 24
Scheiben rund
14-17cm Durchmesser
ca. 2cm Stärke



40015 VE 16
Scheiben rund
18-22cm Durchmesser
ca. 2cm Stärke



40016 VE 15
Scheiben rund
20-25cm Durchmesser
ca. 3cm Stärke



40017 VE 10
Scheiben rund
25-30cm Durchmesser
ca. 3cm Stärke



Birkenscheiben

Warenursprung: Europa

Produktionsort: Europa

Farbe: weißgrau/hellbraun

Kategorie: Terra



Hinweise Pack:

- Nur 1 Etikett am Beutel
- Scheiben ohne Etikett



40001 VE 12
10er Pack rund
4-8cm Durchmesser
ca. 2cm Stärke



40002 VE 12
10er Pack rund
8-12cm Durchmesser
ca. 0,8cm Stärke



40003 VE 10
10er Pack oval
9-13 lang / 4-6cm breit
ca. 2cm Stärke



40004 VE 8
15er Pack oval
10-15 lang / 3-6cm breit
ca. 0,8cm Stärke



40434 VE 8
500g Pack rund
2-5cm Durchmesser
ca. 0,8cm Stärke



Tip:

Natürlich. Vielseitig. Unverzichtbar.

Birkenscheiben sind die perfekte Ergänzung für naturnahe Terrarien: Sie schaffen strukturierte Ebenen, dienen als Sonnenplatz oder Futterfläche und bieten sichere Rückzugsorte.

Ideal geeignet für kleine Reptilien wie Geckos und Skinke, für Amphibien wie Frösche und Salamander sowie für Wirbellose wie Insekten, Spinnen und Asseln. Besonders in Wald- und Feuchterrarien echte Natur – für mehr Struktur, Funktion und Wohlbefinden im Terrarium.

Eichenscheiben

Warenursprung: Europa

Produktionsort: Europa

Farbe: Braun

Kategorie: Terra



40435 VE 8
500g Pack rund
2-5cm Durchmesser
ca. 0,8cm Stärke



40040 VE 12
10er Pack rund
4-8cm Durchmesser
ca. 2cm Stärke



Hinweise Pack:

- Nur 1 Etikett am Beutel
- Scheiben ohne Etikett



40041 VE 10
5er Pack rund
10-13cm Durchmesser
ca. 2cm Stärke



40005 VE 8
15er Pack oval
10-15 lang / 3-6cm breit
ca. 0,8cm Stärke



Hinweis lose Scheiben:

- Einzel mit ablösbarem
Klebeetikett!



40043 VE 16
Scheiben rund
18-22cm Durchmesser
ca. 2cm Stärke



40051 VE 32
Scheibe oval
18-22 lang / 8-10cm breit
ca. 2cm Stärke



40052 VE 20
Scheibe oval
30-35 lang / 10-12cm breit
ca. 2cm Stärke



Korkastscheiben

Warenursprung: Europa

Produktionsort: Deutschland

Farbe: Braun

Kategorie: Aqua/Terra



50523 **VE 5**
Korkastscheibe Gr. S
5-10cm Durchmesser
ca. 2-3cm Stärke



50522 **VE 5**
Korkastscheibe Gr. M
10-15cm Durchmesser
ca. 2-3cm Stärke



Hinweis Korkeichenscheiben:

Rinde kann sich lösen!



50524 **VE 5**
Korkastscheibe Gr. L
15-20cm Durchmesser
ca. 2-3cm Stärke



50526 **VE 1**
Korkastscheibe Gr. XXL
20-25cm Durchmesser
ca. 4-5cm Stärke



Kiefernscheiben

Warenursprung: Europa

Produktionsort: Deutschland

Farbe: Braun

Kategorie: Aqua/Terra

Allgemeiner Hinweis zu Kiefernscheiben:

Durchmesser = Auflagefläche inkl. Verzweigungen!



10192 VE 25
Wurzelscheibe Gr. S
4-10cm Durchmesser
ca. 2-3cm Stärke



10201 VE 25
Wurzelscheibe Gr. M
10-20cm Durchmesser
ca. 2-3cm Stärke



10231 VE 20
Wurzelscheibe Gr. L
20-30cm Durchmesser
ca. 2-3cm Stärke



10261 VE 12
Wurzelscheibe Gr. XL
30-40cm Durchmesser
ca. 2-3cm Stärke



10280 VE 1
Wurzelscheibe Gr. XXL
40-55cm Durchmesser
ca. 2-3cm Stärke



10300 VE 1
Wurzelscheibe extra dick
XS 10-11cm Durchmesser
ca. 5-6cm Stärke



Tipp:

Durch gerade Auflagefläche auch
für Wandanbringung geeignet.
(z.B. Futter-/Kletterplatz)

10310 VE 1
Wurzelscheibe extra dick
S 13-19cm Durchmesser
ca. 5-6cm Stärke



10320 VE 1
Wurzelscheibe extra dick
M 20-25cm Durchmesser
ca. 5-6cm Stärke



10330 VE 1
Wurzelscheibe extra dick
L 26-29cm Durchmesser
ca. 5-6cm Stärke



10340 VE 1
Wurzelscheibe extra dick
XL 30-35cm Durchmesser
ca. 5-6cm Stärke



10350 VE 1
Wurzelscheibe extra dick
XXL 35-40cm Durchmesser
ca. 5-6cm Stärke



Stangen & Zweige

Wir liefern Ihnen im Standard bis zu 200cm lange Stangen.
So können Sie und Ihre Kunden Ihre Terrarien individuell gestalten.
Alle Stangen und Zweige werden thermisch behandelt.
Dadurch sind Sie in der Regel steifer und nicht so flexibel wie frische Ware.



Hinweis Aquaristik

- Rinde löst sich auf / Filterverschmutzung
- Meist sehr leichte Stücke
- Nur bedingt oder gar nicht geeignet

Lianenstangen

Warenursprung: Asien

Produktionsort: Asien

Farbe: Braun

Kategorie: Terra



Hinweise Naturlianen:

- Naturbedingte Größenüberschneidungen möglich
- Durchmesser = Stärke bzw. Breite
- Empfehlung: 1 Größe bei Bestellung überspringen/auslassen

80020 VE 10

Liane natur
ca. 1-2cm Durchmesser
ca. 90-100cm lang



80015 VE 10

Liane natur
ca. 2-3cm Durchmesser
ca. 90-100cm lang



80022 VE 10

Liane natur
ca. 3-5cm Durchmesser
ca. 90-100cm lang



80021 VE 10

Liane natur
ca. 1-2cm Durchmesser
ca. 180-200cm lang



80010 VE 10

Liane natur
ca. 2-3cm Durchmesser
ca. 180-200cm lang



80023 VE 10

Liane natur
ca. 3-5cm Durchmesser
ca. 180-200cm lang



Haselnussstangen

Warenursprung: Europa

Produktionsort: Europa

Farbe: Braun

Kategorie: Terra



61010 VE 20

Haselnussstange dünn
ca. 1-2cm Durchmesser
ca. 90-120cm lang



61011 VE 20

Haselnussstange dick
ca. 2-5cm Durchmesser
ca. 160-200cm lang



61012 VE 20
Gedrehte Haselnussstange
ca. 1-3cm Durchmesser
ca. 80-100cm lang



Birkenstangen & -zweige

Warenursprung: Europa

Produktionsort: Europa

Farbe: Weißgrau

Kategorie: Terra



Hinweis:

- Stangen sind entastet

40159 VE 5
Birkenstange
ca. Ø 6-10 x 200cm lang



Hinweis:

- Inhalt ca. 25 Stück

40431 VE 12
Pack Birkenstöckchen
ca. Ø 1-2 x 6-9cm lang



Hinweis:

- Seitlich kleine Astansätze

40170 VE 20
Birkenstängchen
ca. Ø 1-3 x 80cm lang



Hinweise:

- 1 Bund (rechts) = ca. 20 Zweige
- 10 Bund (links) = ca. 200 Zweige



40133 VE 1
Bund Birkenzweige kurz
ca. 40-50cm lang



40131 VE 1
Bund Birkenzweige lang
ca. 120cm lang



Zweige & Äste

Warenursprung: Asien/Europa

Produktionsort: Asien/Europa

Farbe: natur

Kategorie: Aqua/Terra



- Kokosrispe gibt Huminstoffe ab
- Verfärbt Wasser bernsteinfarben

80200 VE 10
Kokosrispe
ca. 40-60cm lang



Tipp:

Ideal für Insekten!

40446 VE 1
Mooszweige im Mix
ca. 1,5 Kg | 10-30cm



Tipp:

Vertiefung als Wasserstelle!

80211 VE 1
Papah-Holz / Palmstiel
ca. 60-80cm lang



Korkäste / Tronchos per Stück

Warenursprung: Europa

Produktionsort: Deutschland

Farbe: Hell/Dunkelbraun

Kategorie: Aqua/Terra



Hinweise Korkaststücke:

- Meist einfache Stücke
- 1 Etikett an VE / Stücke ohne
- Ideal als Kletterhilfe oder zum Bau von Verstecken



40440 VE 5
1Kg Korkaststücke Mix
ca. Ø 0,5-4 x 5-20cm



50520 VE 1
10Kg Korkaststücke Mix
ca. Ø 2-6 x 25-70cm



Hinweis Korktronchos:

Handverlesen & mit Verzweigung



50525 VE 10|40
Korkäste/Korktronchos
ca. Ø 2-8 x 55-75cm



50527 VE 1
Korkäste/Korktronchos
ca. Ø 2-10 x 100-140cm



50528 VE 1
Korkäste/Korktronchos
ca. Ø 2-10 x 150-200cm



Sonstige Einrichtung

Wir bieten noch weiteres Zubehör an, welches in Aquaristik & Terraristik verwendet werden kann.

Durch unsere Futtertröge, Kletterhilfen und Skulpturen, ist eine Aufwertung mit der gewissen Holz-Note auch in Ihrem Aquarium / Terrarium möglich.



Holzskulpturen & Freisitze

Warenursprung: Asien/Europa

Produktionsort: Deutschland

Farbe: Grau/Braun

Kategorie: Terra



Allgemeine Hinweise zu Holzskulpturen:

- Massive Steinplatte mit Filzgleiter (unterseitig)
- Holzelemente mit Edelstahl (VA2) verschraubt
- Platten können gut mit Wasser gereinigt werden
- Jedes Stück ist ein Unikat und weicht vom Bild ab
- Größenangabe immer inklusive Steinplatte



51410 VE 1
Holzskulptur Wurzel Gr. S
ca. Ø 30 x 40-50cm hoch



51411 VE 1
Holzskulptur Wurzel Gr. M
ca. 50 x 35 x 40-50cm



Tip:

Auch nutzbar als dekoratives Element im Wohnbereich!



51412 VE 1
Holzskulptur Teebaum
ca. Ø 30 x 35-50cm hoch



51414 VE 1
Holzskulptur Weinrebe
ca. Ø 30 x 35-50cm hoch





51420 VE 1
Holzskulptur Kork Gr. S
ca. Ø 30 x 50-55cm hoch



51421 VE 1
Holzskulptur Kork Gr. M
ca. 50 x 35 x 40-50cm



51440 VE 1
Kleiner Naturbaum
aus Korkeiche
ca. 40-60cm breit
ca. 100-120cm hoch



51441 VE 1
Großer Naturbaum
aus Korkeiche
ca. 60-80cm breit
ca. 130-150cm hoch



Tipp:

Starten Sie mit 1 Schaustück
für Ihre Ausstellung und
bestellen Sie bequem nach!

Futterstellen

Warenursprung: Europa

Produktionsort: Europa

Farbe: Weißgrau

Kategorie: Terra

Hinweis

Naturbedingt ist ein teilweises Abplatzen der Rinde, sowie abstehende Fasern (durch Bohrung) unvermeidlich und kein Mangel!



51102 VE 1
Holztrog kurz
ca. 13 x 13 x 10cm
Bohrung ca. Ø 10cm



51103 VE 1
Holztrog lang
ca. 30 x 13 x 10cm
Bohrung ca. 7x25cm



51104 VE 1
Holztrog rund
ca. Ø 13 x 10cm
Bohrung ca. Ø 8cm



51105 VE 1
Holztrog XXL
ca. 40 x 15-18 x 12cm
Bohrung ca. 10x35cm



Tip:

Als Pflanztrog in Terrarien.



Holzwolle

Warenursprung: Deutschland

Produktionsort: Deutschland

Farbe: Hellbraun

Kategorie: Terra



Hinweise:

- Unbehandeltes Holz aus deutschen Wäldern
- Ideal als Höhlen- oder Nistmaterial im Großgebäude
- Weich, geschmeidig & nahezu staubfrei
 - Vollständig kompostierbar
 - Sehr ergiebig (1Kg = ca. 70L)

60021 VE 1
Holzwolle fein
1000g



Höhlen & Verstecke

Warenursprung: Asien/Europa Produktionsort: Asien/Europa Farbe: Verschieden Kategorie: Aqua/Terra



Hinweise Birkenhöhlen:

- Innenbereich ausgehöhlt mit ca. Ø 6-8cm
- Unterseite offen zum Graben

51190 VE 1
Birkenhöhle Gr. S
ca. Ø 10-12 / 8cm hoch
Eingang ca. Ø 4cm



51191 VE 1
Birkenhöhle Gr. M
ca. Ø 13-15 / 10cm hoch
Eingang ca. Ø 6cm



- Muss befestigt werden
- Kokosfaserrückstände



Hinweis:

In der halbierten Kokosnussschale können drei „Keimporen“ (Löcher) vorhanden sein, diese sind natürlich und kein Qualitätsmangel.



82020 VE 1
Kokosnusshöhle
ca. Ø 10-13
2x Eingang ca. Ø 3-4cm



82033 VE 1
Kokosnuss halbiert
ca. Ø 10-13cm | 5-6cm hoch



82050 VE 1
Vinemix
ca. Ø 15-19cm



Hinweis Vinemix:

- Lianen-Stücke mit Späne/Kleber-Gemisch verbunden

Brücken

Warenursprung: Asien

Produktionsort: Asien

Farbe: Grau/Braun

Kategorie: Terra

Hinweis:

Individuelle Gestaltung möglich,
dank flexiblem Edelstahldraht!



61020 VE 1
Brücke
ca. 16 x 27cm



61021 VE 1
Brücke
ca. 19 x 35cm



61022 VE 1
Brücke
ca. 30 x 42cm



61023 VE 1
Brücke
ca. 7 x 65cm



61024 VE 1
Brücke
ca. 19 x 70cm



61025 VE 1
Brücke
ca. 48 x 65cm



Thermobehandlung

Viele Hersteller importieren ihre Hölzer aus Asien. Durch entsprechende Importbestimmungen ist es dabei notwendig, die Ware zu begasen, damit kein Ungeziefer eingeführt wird. Leider wird dabei jedoch nur allzu oft vernachlässigt, dass die verwendeten Chemikalien sich auch im Holz festsetzen können. Dies ist für Mensch & Tier schädlich. Restmengen solcher Chemikalien werden durch Wasser, Körperkontakt oder Nahrungsaufnahme direkt an das Tier übertragen.

Haupt derdekolieferant OHG hat hierfür einen anderen Ansatz:

Unsere Hölzer stammen zum Großteil aus Europa. Hierfür ist keine chemische Behandlung beim Transport notwendig. Um dennoch ungezieferfreie Ware an unsere Kunden liefern zu können, erfolgt an unserem Firmensitz eine natürliche thermische Behandlung, wodurch auch tief im Holz sitzende Schädlinge beseitigt werden.

Diese Methode ist äußerst effektiv und wird auch bei unseren importierten Artikeln angewendet. Beachten Sie hierbei bitte, dass auch wir aufgrund gesetzlicher Bestimmungen verpflichtet sind, Importware zu begasen. Hierfür wird jedoch die gesetzlich niedrigste zulässige Menge Gas verwendet und ein Großteil der im Holz befindlichen Restbestandteile durch die anschließende thermische Behandlung ausgekocht.

Durch unsere Thermobehandlung liefern wir Ihnen somit schädlingsfreie und dennoch naturbelassene Ware!

Die Vorteile der Thermobehandlung im Überblick:

- umweltfreundliche Methode ohne Chemie!
- äußerst effektiv gegen Schädlinge!
- vielseitigere Verwendungsmöglichkeiten der Hölzer



Die Anfälligkeit für Ungezieferbefall gilt nicht für alle Holzarten. Daher führen wir die Thermobehandlung nur bei bestimmten Arten durch. Dies sind speziell: Eichen/- Fichtenwurzeln / Weinreben / Naturkork / Naturlianen

Wichtig: Die Thermobehandlung stellt sicher, dass diese Produkte unser Lager schädlingsfrei verlassen. Es ist kein Langzeitschutz! Zudem ist ein erneuter Befall durch Schädlinge (z. B. gemeinsame Lagerung mit unbehandelter Ware anderer Lieferanten) nicht ausgeschlossen.

Allgemeine Geschäfts- und Lieferbedingungen

I. Vertragsabschluss

1. Unsere sämtlichen - auch zukünftigen - Lieferungen und Leistungen einschließlich Beratungen und sonstigen Nebenleistungen, erfolgen ausschließlich auf Grund der nachstehenden Bedingungen. Einkaufsbedingungen des Käufers wird hiermit widersprochen. Sie werden auch dann nicht anerkannt, wenn wir ihnen nicht nochmals nach Eingang bei uns ausdrücklich widersprechen. Spätestens mit der Entgegennahme, der von uns gelieferten Waren gelten diese Liefer- und Zahlungsbedingungen als angenommen.

2. Unsere Angebote sind freibleibend. Abschlüsse und sonstige Vereinbarungen, insbesondere soweit sie von unseren Bedingungen abweichen - werden, erst durch unsere schriftliche Bestätigung verbindlich.

3. Die in Prospekten, Katalogen, Rundschreiben, Anzeigen, Preislisten oder in den zum Angebot gehörenden Unterlagen enthaltenen Angaben, Zeichnungen, Abbildungen, technische Daten, Gewichts-, Maß- und Leistungsbeschreibungen sind unverbindlich, soweit sie nicht in der Auftragsbestätigung ausdrücklich als verbindlich bestätigt sind.

4. Auftragsbestätigungen gelten als verbindlich, sofern diesen nicht innerhalb von 24 Stunden, ausgehend vom Ausstellungsdatum, schriftlich widersprochen wird oder notwendige Änderungen mitgeteilt werden.

II. Änderungsvorbehalt

1. Bei nach Mustern bestellter Ware bleiben geringfügige Abweichungen in Größe und Eigenart vorbehalten, insbesondere bei Beanstandungen von Nachlieferungen kann nicht verlangt werden, dass noch vorhandene Ware mit der Nachlieferung übereinstimmt. Unsere Produkte sind Naturerzeugnisse, die in Größe, Form oder Gewicht verschieden sind. Abweichungen sind naturbedingt.

2. Wir behalten uns das Recht vor, Änderungen an unseren Produkten vorzunehmen, wodurch Produktionsprozesse optimiert werden können, Preiserhöhungen verhindert oder die Qualität des Produktes verbessert werden kann. Hierbei können Abweichungen von zuvor abgebildeter oder gelieferter Ware entstehen, welche toleriert werden müssen.

III. Gewährleistung

Offensichtliche Mängel der Ware, sowie verdeckte Transportschäden, sind binnen einer Frist von 8 Tagen nach Übernahme schriftlich geltend zu machen. Eine Sichtprüfung ist nach Erhalt der Ware umgehend durchzuführen. Transportschäden sind unverzüglich auf dem Ablieferbeleg des Spediteurs zu vermerken, andernfalls kann der Schaden nicht versicherungstechnisch abgewickelt und eine Reklamation unter Umständen abgelehnt werden. Zudem behalten wir es uns vor, Fotomaterial der reklamierten Ware einzufordern. Es obliegt allein der Firma Haupt derdekoliereant OHG, beschädigte Ware zu ersetzen oder eine Gutschrift auszustellen! Ebenso entscheidet der Verkäufer der Waren, was mit der reklamierten Ware geschehen soll.

IV. Haftung

Weitere Schäden, die aus Nicht- oder Schlechterfüllung des Vertrages entstehen werden ersetzt, soweit sie auf vorsätzlichem oder grob fahrlässigem Verhalten des Verkäufers, eines gesetzlichen Vertreters oder Erfüllungsgehilfen beruhen. Für Änderungen, Produktabweichungen und Druckfehler in diesem Katalog wird keine Haftung übernommen.

V. Eigentumsvorbehalt

Die Ware bleibt bis zur vollständigen Bezahlung der aus dem Vertrag entstandenen Verbindlichkeiten des Kunden Eigentum des Verkäufers. Wird solche im Eigentum des Verkäufers stehende Ware mit einer im Eigentum eines Dritten stehenden beweglichen oder unbeweglichen Sache so verbunden, dass das Eigentum an der Ware in das Eigentum eines Dritten übergeht, so tritt der Kunde hiermit seine Ansprüche bereicherungsrechtlicher Art, oder seine dadurch entstandenen vertraglichen Ansprüche sowie seine Rechte aus den §§ 358 Abs. 2, 547 BGB hiermit im Voraus an den Verkäufer ab. Dies gilt nicht, soweit zwischen dem Kunden und dem Dritten eine Abtretung dieser Ansprüche ausgeschlossen ist.

VI. Zahlungsbedingungen

1. Sofern nicht anders vereinbart, sind alle Rechnungen zahlbar innerhalb von 21 Tagen ab Rechnungsstellung. Bei Beträgen, die nicht bis zur Fälligkeit eingegangen sind, werden Einzugs- spesen/Mahnkosten mit 10,00 Euro pro Mahnung berechnet. Beträge, bezüglich denen Verzug gegeben ist, sind mit 1,5 % Zinsen pro angefangenem Monat zu verzinsen.

2. Bei Neukunden bzw. Kunden aus dem Ausland behalten wir es uns vor, die Lieferung erst nach Zahlung per Vorkasse durchzuführen. Vorkasse-Zahlungen können anhand unserer Auftragsbestätigung durchgeführt werden. In solchen Fällen dient unsere Auftragsbestätigung als Proforma Rechnung. Eine Original-Rechnung erhalten Sie nach Erhalt der Ware.

3. Zudem besteht die Möglichkeit Zahlungen mittels Firmenlastschrift durchzuführen. Dies kann nur nach Erhalt eines bankbestätigten Sepa-Mandats erfolgen. Entstehende Kosten aufgrund von abgewiesenen Lastschriften, werden in voller Höhe dem Käufer in Rechnung gestellt.

VII. Sonderanfertigungen / Muster

1. Sofern nicht anders vereinbart, ist bei Sonderanfertigungen eine Anzahlung von 50% nach Erhalt der Auftragsbestätigung zu tätigen. Mit Zahlungsseingang beginnt die Produktion. Ein Rücktritt vom Kaufvertrag ist ab diesem Zeitpunkt ausgeschlossen und die Abnahme und vollständige Bezahlung verpflichtend.

2. Soweit Ware nach speziellen Kundenwünschen angefertigt oder bestellt wird (z.B. Menge, Maße oder besondere Eigenschaften), ist diese Ware vom Umtausch ausgeschlossen und eine Reklamation wegen etwaiger Irrtümer des Kunden bei der Bestellung über die Menge, das Maß oder eine besondere Eigenschaft nicht möglich. Wir empfehlen grundsätzlich Muster/Prototypen solcher Sonderanfertigungen anzufordern.

3. Die Firma Haupt derdekoliereant OHG behält sich vor, Sonderanfertigungen zur Eigenwerbung zu nutzen, sofern dies nicht ausdrücklich ausgeschlossen wurde.

4. Es ist die Verantwortung des Käufers zu überprüfen und dafür zu sorgen, dass die Herstellung und in Verkehr Bringung der bestellten Waren keine Rechte Dritter verletzt. Wird der Käufer wegen Verletzung dieser Rechte in Anspruch genommen, so behält die Firma Haupt derdekoliereant OHG den Anspruch auf die vereinbarte Vergütung vom Verkäufer vor und wird von allen Schäden freigestellt.

5. Muster/Prototypen können auf Kundenwunsch und gegen Berechnung geliefert werden. Die hier entstehende Musterpauschale, wird bei Zustandekommen eines Kaufvertrages anteilig / bzw. voll verrechnet.

VIII. Erfüllungsort und Gerichtsstand

Soweit das Gesetz zwingend nichts anderes vorsieht, ist für alle gegenseitigen Ansprüche Erfüllungsort als auch Gerichtsstand der Sitz des Verkäufers (Hünfeld). Bei Vollkaufleuten ist Gerichtsstand der Sitz des Verkäufers.

VIII. Lieferbedingungen

1. Lieferungen erfolgen innerhalb 3-5 Werktagen nach Auftragsbestätigung, sofern nicht anders bestätigt. Aufgrund erhöhter Nachfrage kann sich diese verlängern. Ausschlaggebend ist die angegebene Lieferzeit auf unserer Auftragsbestätigung. Bei Verzögerungen erfolgt schriftliche Nachricht, ohne dass dies zum Rücktritt vom Vertrag berechtigt, wenn der Auftragnehmer die Verzögerung nicht zu vertreten hat. Der Anlieferungszeitpunkt ergibt sich aus dem in Rechnung gestellten Warenpreis (rein Netto).

2. Bestellungen deren Liefertermin mindestens 6 Wochen in der Zukunft liegen, gelten als Frühorder. Solche Bestellungen können innerhalb von 14 Tagen nach Auftragsbestätigung kostenfrei storniert oder geändert werden (ausgenommen Sonderanfertigung Punkt VII AGB). Danach ist eine Reduzierung/Stornierung der Bestellmengen nur gegen Gebühr möglich. Die Stornierungsgebühr beträgt 30% des Nettowarenwertes und ist vom Käufer zu tragen.

3. Die Anlieferung erfolgt mittels LKW oder Paketdienst werktags zwischen 8 und 18 Uhr. Abweichende Warenannahmezeiten sind uns auf jeder Bestellung oder mittels Kundenstammdatenblatt schriftlich mitzuteilen. Erneute Zustellkosten aufgrund fehlender Annahmezeiten werden in Rechnung gestellt.

4. Der Versand erfolgt auf tauschpflichtigen Euro-Paletten, welche bei Anlieferung 1:1 getauscht werden müssen. Nicht direkt mit dem Fahrer getauschte Paletten werden mit 15 €/Stück nachberechnet.

5. Lieferungen auf Inseln oder Inselgebiete sind grundsätzlich mit Zusatzkosten verbunden, welche auftragsbezogen ermittelt werden. Solche Lieferungen sind generell von Frei-Haus-Grenzen ausgeschlossen.

General Terms and Conditions of Business and Delivery

I. Conclusion of Contract

1. All our—even future— deliveries and services, including counseling and other ancillary services are subject to conditions laid down below. Conditions of purchase by the buyer are herewith void. The purchase conditions of the buyer are not acknowledge, even if we do not expressly object to them after receipt. General Terms and Conditions of Business and Delivery are regarded as accepted the latest upon receipt of goods and services delivered by us.

2. Our offers are subject to change. Any Business done and arrangement made—especially where they deviate from our conditions—shall not become binding until they are confirmed by us in writing.

3. The information contained on the internet, in catalogues, brochures, circulars, advertisements, illustrations, price lists and the documentation belonging to the offer are not binding, unless expressly referred to as binding in the order confirmation.

4. Order confirmations shall be considered as binding unless they are objected to in writing within 24 hours, starting from the date of issue.

II. Subject to Change

1. When ordered according to sample, minor deviations in size and character are reserved and shall not be a reason for any complaint. It cannot be expected, especially in subsequent deliveries, that the goods delivered are identical to or exactly match already received goods. Our products are natural products which differ in size, shape or weight. Deviations are natural.

2. We reserve the right to make changes to our products, which may optimize production processes, prevent price increases or improve the quality of the product. Deviations from previously imaged or delivered goods may arise, which must be tolerated.

III. Warranty

Obvious defects of the goods and hidden transport damages shall be reported in writing within a period of 8 working days. A visual inspection should be carried out immediately upon receipt of the goods. Transport damages are to be noted immediately on the delivery receipt of the freight forwarder, otherwise the damage cannot be handled under insurance conditions and a complaint can be rejected under circumstances. In addition, we reserve the right to demand photo material of the goods complained about. It is the sole responsibility of the Haupt derdekoliereant OHG to replace damaged goods or issue a credit note! Likewise, the seller of the goods decides what should happen to the product complained about.

IV. Liability

More damage resulting from non-performance or improper execution of the contract are replaced, as far as they are based on intent or gross negligence on part of the seller, its legal representative or vicarious agents.

We accept no liability for changes, product variations and printing errors in this catalogue.

V. Retention of Title

We shall retain the ownership of the goods until are existing or future claims against the Ordering Party arising from the business relationship are settled in full. If such goods under reservation of title are mixed or combined with other goods not belonging to us, the customer herewith assigns claims based on un-just enrichment, claims arising from infringement of main and ancillary contractual obligations, as well as the right is regarding §§ 358 Abs. 2, 547 BGB in advance to the seller. This does not apply if between the customer and the third party an assignment of these claims is excluded.

VI. Terms of Payment

1. Unless otherwise agreed, all invoices are payable within 21 days from date of invoice. For amounts that are not received by the due date, collections charges / collection Expenses amounting to 10,00 Euro will be charged for each reminder. Amounts with respect to those given default are subject to 1.5% interest per commenced month.

2. For new customers or customers from abroad, we reserve the right to carry out the delivery only after payment in advance. Payment in advance can be made on the basis of our order confirmation. In such cases, our order confirmation serves as a pro forma invoice. You will receive an original invoice upon receipt of the goods.

3. It is also possible to make payments by means of company direct debits. This can only be done after receiving a bank-approved Sepa mandate. Any costs incurred due to rejected direct debits will be charged in full to the buyer.

VII. Custom orders / samples

1. Unless otherwise agreed, a deposit of 50% is required for custom-made items after receipt of the order confirmation. With receipt of payment, production begins. A withdrawal from the purchase contract is excluded from this date and the acceptance and full payment is mandatory.

2. As far as goods are made or ordered according to special customer wishes (for example quantity, dimensions or special characteristics), this commodity is excluded from the exchange and a complaint is not possible because of customer errors depending on order quantity, the measure or a special characteristic. We recommend basically to request samples / prototypes of such special designs.

3. The company Haupt derdekoliereant OHG reserves the right to use custom-made products for self-promotion, unless this was expressly excluded. 4. It is the responsibility of the buyer to check and to ensure that the production and sale of the ordered goods does not violate the rights of third parties. If the buyer is claimed for breach of these rights, the company Haupt derdekoliereant OHG reserves the right to the agreed compensation from the seller and is released from all damages.

5. Samples / prototypes can be delivered on customer request and at extra cost. The sample lump sum arising here will be charged pro rata / or full upon the conclusion of a purchase contract.

VIII. Place of Performance and Jurisdiction

If the law does not provide otherwise, the place of performance and venue for jurisdiction in respect of all goods and services supplied and for all payments shall be the place of the seller (Hünfeld). With traders the place of jurisdiction is exclusively the place of the seller.

VIII. Terms of Delivery

1. Deliveries are usually within 1-2 weeks after order confirmation unless confirmed otherwise. Due to increased demand, this may be prolonged. What matters is the delivery time stated in our order confirmation. In case of delay written notice is sent, without the buyer being entitled to withdraw from the contract, if the contractor is not responsible for the delay. The delivery value results (in net) from the invoiced price of the goods.

2. Orders whose delivery date is at least 6 weeks in the future, are considered as an early order. Such orders can be canceled or changed free of charge within 14 days after confirmation of order (except custom-made item VII GTC). Thereafter, a reduction / cancellation of order quantities is only possible for a fee. The cancellation fee is 30% of the net value and must be paid by the buyer.

3. The delivery takes place by truck or parcel service weekdays between 8 and 18 o'clock. Deviating goods acceptance times must be communicated to us in writing on each order or by means of a customer master data sheet. Additional delivery costs due to missing acceptance times will be charged.

4. Export prices are always based exworks D-36088, so that additional handling charges or freight cost will be charged separately and have to be payed from buyer too .

Haupt derdekoliereant OHG
Dammersbacher Straße 37
D-36088 Hünfeld
www.haupt-natur.de

Unsere Leistungen sind ausschließlich Geschäftskunden vorbehalten!

Weitere Informationen finden Sie auf unserer Homepage:

www.haupt-natur.de



Haupt derdekoliieferant OHG
Dammersbacher Straße 37
D-36088 Hünfeld

Telefon +49 (0) 6652 919880
Telefax +49 (0) 6652 72302
Email: info@haupt-natur.de

