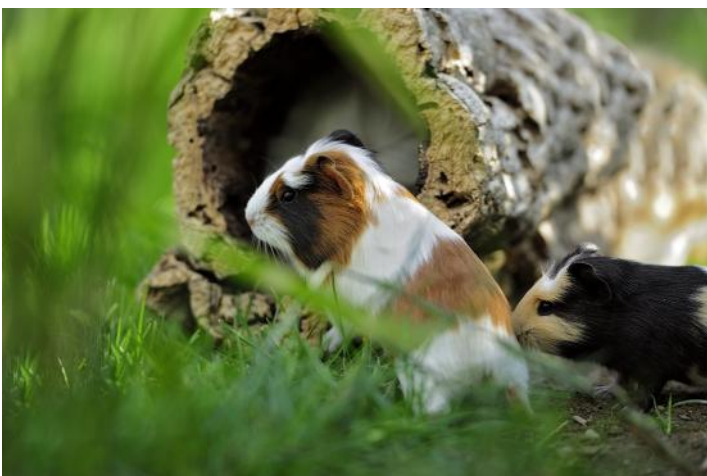


Kleintier

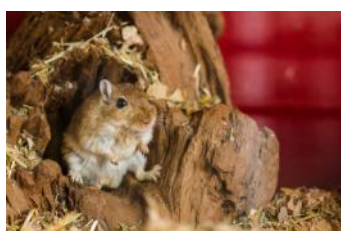


Steckbrief Haupt derdekolieferant OHG

Wir sind Ihr Ansprechpartner rund um Gartendeko & Zoobedarf aus Naturhölzern!

- Seit 1955 familiengeführt
- Eigene Produktion in Deutschland
- Eigenes Zentrallager
- B2B Kunden in ganz Europa
- Kein Direktvertrieb B2C
- Naturbelassene & plastikfreie Produkte
- Ressourcenschonend & nachhaltig
- Stetige Produktweiterentwicklung
- Transparente Lieferbedingungen
- Kurze Lieferzeiten

Inhaltsverzeichnis



Qualitätsmerkmale / Hinweise	Seite 3
Einrichtung	ab Seite 4
- Schaukeln	Seite 5
- Sitzbretter	Seite 8
- Höhlen	Seite 10
- Futterschalen / -tröge	Seite 12
- Sonstige Deko	Seite 13
- Nagerbrücken	Seite 14
- Nagertreppen & Unterstände	Seite 15
- Nagerhäuser	Seite 16
- 3-Kammernhäuser	Seite 18
- Buddelkiste & Nistmaterial	Seite 19
Display-Lösung Käfigzubehör	ab Seite 20
Naturkork	ab Seite 22
- Platten / Höhlen	Seite 23
- Röhren / Tunnel	Seite 24
- Tronchos / Äste	Seite 26
- Granulat/Substrat	Seite 28
- Sonstiges	Seite 29
Weitere Naturmaterialien	ab Seite 30
- Holzscheiben	Seite 31
- Weinreben	Seite 35
- Lianen/Zweige/Stangen	Seite 38
- Hinweis Freisitze	Seite 40
Hinweise zu thermischer Behandlung	Seite 41
Wissenswertes zum Thema Kork	Seite 42
AGB	Seite 43

Unsere Qualitätsmerkmale

Wir produzieren in Deutschland

Der Großteil unseres Sortimentes, wird am Firmensitz in Deutschland hergestellt oder veredelt. Verwendete Materialien stammen überwiegend aus Deutschland & Europa.

Keine Mindestabnahme

Sie sind an keine Mindestbestellwerte gebunden und bestellen somit nur das, was Sie wirklich brauchen. Beachten Sie dabei jedoch bitte unsere Bestelleinheiten und Lieferbedingungen, in der jeweils gültigen Fassung.

Kurze Lieferzeiten

Wir arbeiten nur mit Logistikern zusammen, die unsere Bestellungen zuverlässig und zeitnah durchführen. Der Versand erfolgt von unserem eigenen Zentrallager in Deutschland, wodurch Lieferungen per LKW innerhalb von 3-5 Werktagen die Regel sind.

Thermobehandlung bei Naturhölzern

Wir verzichten auf den Einsatz von Chemikalien & Gasen um möglichst naturbelassene Waren liefern zu können. Dafür nutzen wir ein thermisches Verfahren, damit Sie dennoch ungezieferfreie & trockene Produkte erhalten. Weitere Details finden Sie auf Seite 41.

Wir schonen die Umwelt

Wir verwenden vorrangig Materialien, deren Lebenszyklus abgeschlossen ist oder die aufgrund von natürlichen Forstmaßnahmen zur Walderhaltung geschlagen werden dürfen. Zudem verzichten wir größtenteils auf den Einsatz von Plastik. Aufgrund des Verzichtes von Einzelverpackungen, können wir auch bei Ihnen vor Ort den Anfall von Abfall erheblich minimieren.

Hinweise

Produktbilder

Die in diesem Katalog verwendeten Produktbilder, werden zu der gelieferten Ware in Farbe, Form, Größe und Aussehen abweichen. Solche Abweichungen sind naturbedingt und von der Reklamation ausgeschlossen. Dennoch haben wir versucht auf jeder Produktseite, so viele verschiedene Optiken der Produkte abzubilden. Bitte beachten Sie, das wir teilweise, für in Szene gesetzte Produkte, KI-Technik verwendet haben.

Größenangaben

Alle Maßangaben verstehen sich als ca.-Maße, wodurch Größenüberschneidungen auch aufgrund der Optik unvermeidbar sind. Um Verwirrungen bei Ihren Kunden zu vermeiden, empfehlen wir immer eine Zwischengröße bei der Bestellung zu überspringen. Zum Beispiel nur XS + M + XL.

Lieferbedingungen & Preise

Die für Sie gültigen Lieferbedingungen und Preise erhalten Sie auf Anfrage in einer gesonderten Preisliste. In diesem Katalog sind daher keine Preise (auch keine versteckten Codes) abgedruckt.

Etikettierung der Ware | Keine Preisauszeichnung

In der Regel sind alle von uns gelieferten Produkte mit einem EAN-Etikett ausgezeichnet, auf dem unser Unternehmen auch als Inverkehrbringer ersichtlich ist.

Wir können noch viel mehr

Dieser Katalog beinhaltet unser Standard-Sortiment. Aufgrund der hohen Vorräte an Naturmaterialien, können wir Ihnen auch vom Standard abweichende Produkte (Schaustücke) anbieten. Sprechen Sie uns einfach an!

Zusatzhinweis Halterung/Ketten

Wir verwenden bei Halterungen und Ketten ausschließlich Edelstahl (mindestens VA2). Ein entsprechender Hinweis ist dazu auch auf sämtlichen Produktetiketten an der Ware angebracht.

**Edel-
Stahl**

Dies schließt sämtliche Bauteile ein, sodass auch nicht sichtbare Schrauben aus Edelstahl bestehen. Beachten Sie dabei bitte, das wir mindestens 1,5mm dicke Unterlegscheiben verwenden, da diese wesentlich stabiler sind und somit eine sicherere Anbringung an Volieren ermöglicht wird.

Sofern nicht anders angegeben, sind die Unterlegscheiben immer 40mm groß!

Bei unseren Ketten, verwenden wir ausschließlich Schnellverbinder zum Schrauben, um somit auch hier bestmögliche Sicherheit für die tierischen Lieblinge zu bieten.

Einrichtung



Alles für ein gemütliches Zuhause:

- Schaukeln
- Höhlen und Häuser
- Futternäpfe
- Nistmaterial

Schaukeln

Warenursprung: Europa

Produktionsort: Deutschland

Montage: Einhängen

Hinweis Ring:

- Öffnung ca. Ø 10cm



51180 VE 1
Sitzschaukel Ring m. Kette
ca. Ø 15-18cm



51202 VE 1
Kork-Ring-Schaukel
ca. Ø 20-25 x 15cm



Hinweis Kletterspirale:

Durch den flexiblen Edelstahl-
draht, kann die Form
geändert werden.
Produktionsort: Asien



51225 VE 1
Birkenschaukel
ca. Ø 5-10 x 50cm



51222 VE 1
Kletterspirale
ca. Ø 2-5 x 45cm lang



51226 VE 1
Plattformschaukel oval
ca. 30-35cm breit



Schaukeln

Warenursprung: Asien | Deutschland Produktionsort: Asien | Deutschland

Montage: Einhängen

Hinweis:

Halbierte Birkenstange mit 2
Edelstahlketten zum Aufhängen



51224 VE 1
Brückenschaukel
ca. 35 x 20cm



4 041657 512245



51227 VE 1
Plattformschaukel rund
ca. Ø 20-30cm



4 041657 512276



51228 VE 1
Halbierte Birkenstange
als Schaukel
ca. Ø 5-10 | 20cm breit



4 041657 512283



Hängematte

Warenursprung: Deutschland

Produktionsort: Deutschland

Montage: Einhängen



Tipp:

Mit einer Kette/Kordel an der gewünschten Stelle im Gehege aufhängen!

Hinweis:

- Ringösen vormontiert



61370 VE 1
Hängematte Gr. S
ca. 20 x 15cm



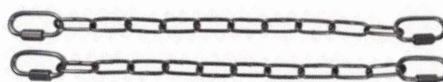
61371 VE 1
Hängematte Gr. M
ca. 30 x 20cm



61372 VE 1
Hängematte Gr. L
ca. 40 x 30cm



93080 VE 1
2er Set Edelstahlkette
ca. 30cm lang



Hinweise:

- 1 Set = 1x Kette + 2x Verbinder
- Abgabe immer 2 Set im Pack

93081 VE 1
2er Set Edelstahlkette
ca. 50cm lang



Sitzbretter

Warenursprung: Europa

Produktionsort: Deutschland

Montage: Schraubbefestigung



51161 VE 1
Birkenscheibe rund
ca. Ø 12-15cm
„40mm Scheibe“



51162 VE 1
Birkenscheibe oval
ca. 8-12 x 23-28cm
„40mm Scheibe“



51167 VE 1
Birkenscheibe halbiert
ca. 10-12 x 20-25cm
„40mm Scheibe“



51173 VE 1
Wurzelscheibe mini
ca. Ø 8-12cm
„40mm Scheibe“



51160 VE 1
Wurzelscheibe
ca. Ø 15-20cm
„40mm Scheibe“



51172 VE 1
Lärchensitzbrett
ca. 9x18cm
„40mm Scheibe“



Sitzbretter

Warenursprung: Europa

Produktionsort: Deutschland

Montage: Schraubbefestigung



51169 VE 1
Korkastscheibensitzbrett
ca. Ø 9-15cm
„40mm Scheibe“



51168 VE 1
Sitzbrett „Korkbruch“
ca. Ø 6-12cm
„40mm Scheibe“



51165 VE 1
Korksitzbrett Gr. XS
ca. 10x10cm
„40mm Scheibe“



51163 VE 1
Korksitzbrett Gr. S
ca. 10x15cm
„40mm Scheibe“



51166 VE 1
Korksitzbrett Gr. M
„für Ecken“ ca. 15x15cm
„40mm Scheibe“



51164 VE 1
Korksitzbrett Gr. L
ca. 15x25cm
„40mm Scheibe“



51174 VE 1
Birkensitzbrett
ca. Ø 5-10cm | 20cm lang
„40mm Scheibe“



Hinweis:

Halbierte Birken-/Korkstange.



51175 VE 1
Korkastsitzbrett
ca. Ø 5-10cm | 20cm lang
„40mm Scheibe“



Höhlen

Warenursprung: Europa

Produktionsort: Deutschland

Montage: Schraubbefestigung



51200 VE 1
Kork-Ring 2x Halterung
ca. Ø 20-25 x 15cm
„40mm Scheibe“



51201 VE 1
Kork-Ring 1x Halterung
ca. Ø 20-25 x 15cm
„40mm Scheibe“



Tipp:
Seitliche Schraubbefestigung
ermöglicht Montage unter Dach!



Do-It-Yourself:
Weitere Röhren
(Seite 24)



51206 VE 1
Kork-Höhle Small
ca. Ø 15-19 x 20cm
„40mm Scheibe“



51207 VE 1
Kork-Höhle Medium
ca. Ø 15-19 x 35cm
„40mm Scheibe“



51208 VE 1
Kork-Höhle Large
ca. Ø 22-28 x 30cm
„55mm Scheibe“



Höhlen

Warenursprung: Europa

Produktionsort: Deutschland

Montage: Frei Platzierbar

Hinweis Höhlen:

Handverlesen mit
garantierter Innenhöhe!



51205 VE 6
Korkhöhle Mini
ca. 15 x 15cm
Innenhöhe mind. 5cm



51203 VE 6
Korkhöhle Klein
ca. 15-25 x 25-35cm
Innenhöhe mind. 7cm



51204 VE 1
Korkhöhle Groß
ca. 30-40 x 40-60cm
Innenhöhe mind. 15cm



Höhlen

Warenursprung: Europa/Asien

Produktionsort: Europa/Asien

Besonderheit: Für Mäuse/Hamster



51190 VE 1
Birkenhöhle Gr. S
ca. Ø 10-12 / 8cm hoch
Eingang ca. Ø 4cm



Hinweise Birkenhöhlen:

- Innenbereich ca. Ø 6-8cm
- Unterseite offen



51191 VE 1
Birkenhöhle Gr. M
ca. Ø 13-15 / 10cm hoch
Eingang ca. Ø 6cm



Hinweis:

In der halbierten Kokosnussschale können drei
„Keimporen“ (Löcher) vorhanden sein, diese sind
natürlich und kein Qualitätsmangel.



82020 VE 1
Kokosnusshöhle
ca. Ø 10-13
2x Eingang ca. Ø 3-4cm



82032 VE 1
Kokosnuss Nest
ca. Ø 10-13cm
Eingang ca. Ø 6cm
„30mm Scheibe“



82033 VE 1
Kokosnuss halbiert
ca. Ø 10-13cm | 5-6cm hoch



Kokos-Futterschalen / Nester

Warenursprung: Asien

Produktionsort: Asien

Montage: Schraubbefestigung

Tipp:

Nistwolle Seite 19



82030 VE 1
Futterschale mit Stiel
ca. Ø 13 x 30cm
„30mm Scheibe“



82031 VE 1
Futterschale mit Halterung
ca. Ø 10-13cm
„30mm Scheibe“



Futtertröge / Näpfe

Warenursprung: Europa

Produktionsort: Europa

Montage: Frei Platzierbar



51102 VE 1
Holztrög kurz
ca. 13 x 13 x 10cm
Bohrung ca. Ø 10cm



51104 VE 1
Holztrög rund
ca. Ø 13 x 10cm
Bohrung ca. Ø 8cm



Hinweise

- Rinde kann sich naturbedingt lösen
- abstehende Fasern im Bohrbereich produktionsbedingt möglich



51103 VE 1
Holztrög lang
ca. 30 x 13 x 10cm
Bohrung ca. 7x25cm



51105 VE 1
Holztrög XXL
ca. 40 x 15-18 x 12cm
Bohrung ca. 10x35cm



Kiefernurzeln

Warenursprung: Europa

Produktionsort: Deutschland

Montage: Frei Platzierbar



Tipp:

Bringen Sie Holz-Flair auch in kleine Gehege, da diese Wurzeln wie kleine Holzfelsen wirken!



80690 VE 6
Kiefern-Bergwurzel
Gr. S | ca. 10 - 15cm



80691 VE 6
Kiefern-Bergwurzel
Gr. M | ca. 15 - 20cm



Tipp:

Unser Unternehmen bietet eine Vielzahl an Baumwurzeln an. Diese werden vorrangig zur Dekoration von Aquarien/Terrarien verwendet. Können auf Wunsch natürlich aber auch für andere Zwecke eingesetzt werden. Sollten Sie daran Interesse haben, so sprechen Sie uns sehr gerne an. Anbei ein paar Beispiele:



Nagerbrücken

Warenursprung: Asien

Produktionsort: Asien

Besonderheit: Edelstahlraht

Hinweis:

Individuelle Gestaltung möglich,
dank flexiblen Edelstahlraht!



61020 VE 1
Brücke
ca. 16 x 27cm



61021 VE 1
Brücke
ca. 19 x 35cm



61022 VE 1
Brücke
ca. 30 x 42cm



61023 VE 1
Brücke
ca. 7 x 65cm



61024 VE 1
Brücke
ca. 19 x 70cm



61025 VE 1
Brücke
ca. 48 x 65cm



Nagertreppen

Warenursprung: Europa

Produktionsort: Deutschland

Besonderheit: Naturbelassen



Anwendungsbeispiel

Hinweise:

- Aus 13mm 3-Schichtholz
- Ring-Ösen zum Eindrehen im Lieferumfang enthalten



Tipp:

Beidseitiger aufgrund unterschiedlicher Struktur verwendbar (Oberseite Glatt / Unterseite mit Rillen)



61340 VE 1
Nagertreppe Gr. S
ca. 10 x 25cm



4 041657 613409



61341 VE 1
Nagertreppe Gr. M
ca. 12 x 45cm



4 041657 613416



61342 VE 1
Nagertreppe Gr. L
ca. 15 x 55cm



4 041657 613423

Unterstände

Warenursprung: Europa

Produktionsort: Deutschland

Besonderheit: Naturbelassen



Hinweise:

- Aus 13mm 3-Schichtholz
- Alle Größen Tierschutz-geprüft



61300 VE 1
Unterstand Gr. S
ca. 40 x 20 x 16cm



4 041657 613003



61301 VE 1
Unterstand Gr. M
ca. 50 x 30 x 31cm



4 041657 613010



61302 VE 1
Unterstand Gr. L
ca. 60 x 40 x 36cm



4 041657 613027

Tipp Gr. M & L:

Gr. M & L sind im Vergleich zu handelsüblichen Modellen, wesentlich höher. Dadurch haben Kleintiere, speziell Meerschweinchen/Kaninchen mehr Platz zum Strecken/Spielen!

Nagerhäuser

Warenursprung: Europa

Produktionsort: Deutschland

Besonderheit: Naturbelassen



61309 **VE 1**
Nagerhaus Gr. XS
ca. 22 x 20 x 12cm
1x Eingang Ø 6cm



61310 **VE 1**
Nagerhaus Gr. S
ca. 40 x 20 x 16cm
3x Eingang Ø 8cm



Hinweis:

-Aus 13mm 3-Schichtholz



61311 **VE 1**
Nagerhaus Gr. M
ca. 50 x 30 x 31cm
3x Eingang Ø 12cm



61312 **VE 1**
Nagerhaus Gr. L
ca. 60 x 40 x 36cm
3x Eingang Ø 15cm



Tipp Gr. M & L:

Gr. M & L sind im Vergleich zu handelsüblichen Modellen, wesentlich höher. Dadurch haben Kleintiere, speziell Meerschweinchen/Kaninchen wesentlich mehr Platz zum Strecken/Spielen!

Nagerhäuser

Warenursprung: Europa

Produktionsort: Deutschland

Besonderheit: Naturbelassen



61320 VE 1
Nagervilla Gr. S
ca. 38 x 20 x 21cm
2x Eingang Ø 8cm



4 041657 613201



61321 VE 1
Nagervilla Gr. M
ca. 58 x 32 x 38cm
2x Eingang Ø 12cm



4 041657 613218

Hinweis:

Aus 13mm 3-Schichtholz



61330 VE 1
Eckhaus Gr. S
ca. 30 x 30 x 16cm
2x Eingang Ø 8cm



4 041657 613300



61331 VE 1
Eckhaus Gr. M
ca. 45 x 45 x 31cm
2x Eingang Ø 12cm



4 041657 613317

Tipp Gr. M:

Gr. M ist im Vergleich zu handelsüblichen Modellen, wesentlich höher.
Dadurch haben Kleintiere, speziell Meerschweinchen/Kaninchen mehr Platz zum Strecken/Spielen!

3-Kammernhäuser

Warenursprung: Europa

Produktionsort: Deutschland

Besonderheit: Naturbelassen



61350 VE 1
Hamsterhaus
ca. 36 x 24 x 12cm
Ein-/Durchgang Ø 6cm



61351 VE 1
Deguhaus
ca. 40 x 30 x 17cm
Ein-/Durchgang Ø 8cm



Hinweise:

- Deckel leicht abnehmbar
- 3 feste Kammern
- 2 Ein- bzw. Ausgänge

Hinweis:

Ein 3-Kammernhaus bietet Hamstern und Degus einen natürlichen Rückzugsort mit getrennten Bereichen für Schlaf, Vorräte und Hygiene. Die strukturierte Aufteilung sorgt für mehr Ruhe, Sauberkeit und Sicherheit im Alltag.

Gleichzeitig fördert es wichtige Verhaltensweisen wie Horten und Verstecken – für mehr Ausgeglichenheit und ein artgerechtes, stressfreies Tierleben.

Daher sind bei unseren 3-Kammernhäusern die Deckel einfach anzuheben, wodurch nicht das ganze Haus angehoben werden muss. Die Ruhe der Bewohner wird somit nicht unnötig gestört.



Buddelkiste

Warenursprung: Europa

Produktionsort: Deutschland

Besonderheit: Naturbelassen



61360 VE 1
Buddelkiste Meerschweinchen
ca. 50 x 40 x 10cm



61361 VE 1
Buddelkiste Kaninchen
ca. 50 x 40 x 20cm



Tip:

Kann mit unseren Nagertreppen
auf Seite 15 kombiniert werden.

Nistwolle

Warenursprung: Deutschland

Produktionsort: Deutschland

Besonderheit: Feine Wolle



Hinweise:

- Unbehandeltes Holz aus deutschen Wäldern
- Ideal als Höhlen- oder Nistmaterial im Großgebäude
- Weich, geschmeidig & nahezu staubfrei
 - Vollständig kompostierbar
 - Sehr ergiebig (1Kg = ca. 70L)

60021 VE 1
Holzwolle fein
1000g



Deko-Elemente

Warenursprung: Asien

Produktionsort: Asien

Montage: Frei Platzierbar

Hinweise:

- Mit Sand/Klebergemisch gefertigt
- Tolle Versteck-/Klettermöglichkeiten



Hinweis:

Kleine Lianen-Stücke mit
Gemisch aus Epoxidharz &
Sägespäne verbunden.

82050 VE 1
Vinemix
ca. 15-19cm



Display-Lösung

Auf der Suche nach einer flexibel einsetzbaren Verkaufshilfe am POS?

- Massiver Verkaufsständer aus Holz
- Geringer Platzbedarf „Nur 80x30cm Stellfläche“
- Übersichtlich platzierbar dank 125cm Höhe
- 25cm lange Haken
- Mit Preisschienen
- Keine Montage erforderlich

Diese praktische Verkaufshilfe ist vielseitig nutzbar!



95014 VE 1
Do-it Yourself
ca. 80 x 30 x 125cm



Praxistipp:

An der Verkaufshilfe sind 2 Ringösen montiert. Mittels Kabelbin-
der oder Schnur, kann das Display so für einen noch stabileren
Stand angebunden werden.

Sie möchten Zeit sparen?

Dann bestellen Sie direkt unser vorkonfigurierte Verkaufshilfe mit unseren Bestsellern für Kleintiere & Nager!



95150 VE 1
Display Kleintier 51-teilig
ca. 80 x 30 x 125cm



Pos	Artikel Nr.	Grundbestückung 51-teilig	Inhalt:
01	51161	Sitzbrett Birkenscheibe rund	5 Stück
02	51162	Sitzbrett Birkenscheibe oval	5 Stück
03	51163	Kork-Sitzbrett Gr. S 10x15	4 Stück
04	51169	Korkastscheibensitzbrett	5 Stück
05	51166	Kork-Sitzbrett Gr. M 15x15	3 Stück
06	51226	Plattformschaukel oval	5 Stück
07	51167	Sitzbrett Birkenscheibe halbiert	5 Stück
08	82020	Kokosnuss 1/2 mit 2 Löchern	5 Stück
09	40133	Birkenzweige 40-50cm	7 Bund
10	51164	Kork-Sitzbrett Gr. L 15x25	3 Stück
11	51102	Holztrog kurz	2 Stück
12	51191	Birkenhöhle Gr. M	2 Stück

Hinweis

Bestückung der Verkaufshilfe erfolgt kundenseitig vor Ort.
Alle Artikel können einzeln nachbestellt werden.
Bitte beachten Sie dabei aber unsere Lieferbedingungen.

Naturkork

Unser Unternehmen gehört zu den führenden korkverarbeitenden Firmen in Deutschland.
Wir verwenden ausschließlich Altkork aus 100% natürlich nachwachsenden Korkeichenwäldern Europas.

Der Kork wird dabei zu 100 % an unserem Firmensitz in Deutschland aufgearbeitet & thermisch behandelt!



Korkplatten & Korkhöhlen

Warenursprung: Europa

Produktionsort: Deutschland

Besonderheit: Naturbelassen

Hinweis Platten:

In der Regel nur flache Stücke!



50504 VE 15
Korkplatte Gr. XS
ca. 10-15 x 15-20cm



50500 VE 10
Korkplatte Gr. S
ca. 10-20 x 25-40cm



50501 VE 10|50
Korkplatte Gr. M
ca. 10-25 x 30-55cm



50502 VE 1
Korkplatte Gr. L
ca. 20-40 x 60-80cm



Hinweis Höhlen:

Handverlesen mit
garantierter Innenhöhe!



51205 VE 6
Korkhöhle Mini
ca. 15 x 15cm
Innenhöhe mind. 5cm



51203 VE 6
Korkhöhle Klein
ca. 15-25 x 25-35cm
Innenhöhe mind. 7cm



51204 VE 1
Korkhöhle Groß
ca. 30-40 x 40-60cm
Innenhöhe mind. 15cm



Korkröhren für Höhlen/Schaukeln/Spielzeug

Warenursprung: Europa

Produktionsort: Deutschland

Besonderheit: Zwischengrößen

Hinweis e50535 / 50537:

- Nur 1 Etikett mit Bild an VE
- Stücke ohne Etikett



50535 VE 20
Korkröhren-Endstücke S
ca. Ø 5-10 x 5-10cm



50537 VE 20
Korkröhren-Endstücke M
ca. Ø 5-10 x 10-20cm



50538 VE 15
Korkröhren-Endstücke L
ca. Ø 10-20 x 15-25cm



Allgemeine Hinweise zu Röhren:

- Ø versteht sich immer als Außendurchmesser
- Naturbedingt nicht immer geschnitten
- Beidseitig Ausbrechungen möglich (Siehe Bilder)



50510 VE 10|40
Korkröhre Gr. XS
ca. Ø 5-10 x 20-40cm



50511 VE 8
Korkröhre Gr. S
ca. Ø 10-15 x 20-40cm



50512 VE 6|24
Korkröhre Gr. M
ca. Ø 15-20 x 30-55cm



50513 VE 1
Korkröhre Gr. L
ca. Ø 20-30 x 30-55cm



50514 VE 1
Korkröhre Gr. XL
ca. Ø 20-30 x 55-80cm



50515 VE 1
Korkröhre Gr. XXL
ca. Ø 30-40 x 60-100cm



Korkröhren per Kg

Warenursprung: Europa

Produktionsort: Deutschland

Besonderheit: Ohne EAN

Vorteile:

- Kein loses Abladen vom LKW
- Mehr Größenvielfalt
- Wenig Platzbedarf

Nachteile:

- Höherer Personalbedarf (Wiegen, etc.)
- Eigene Etikettierung notwendig
- Nur Palettenweise möglich

Anlieferung erfolgt in vorgepackten Paletten-Einheiten mit ca. 80-120 Kg. Abrechnung erfolgt nach tatsächlichem Nettogewicht. Lieferung mit tauschpflichtiger Euro-Palette inkl. aufgeschraubtem Holzrahmen.

Wichtig: Wenn Sie Ihre Zeit lieber in die die Kundenberatung investieren möchten, sollten Sie vorzugsweise unsere bereits ausgezeichneten Korkröhren mit EAN-Etikett bestellen.



ca. 2m hoch



50381 VE 1 Palette
Korkröhren im Mix per Kg
ca. Ø 5-25 x 20-150cm



4 041657 503816

Hinweise:

- Nur Paletten-Abnahme möglich (Holzrahmen inklusive)
- Berechnung erfolgt nach effektivem Nettogewicht (80-130Kg)
- Rücknahme Holzrahmen in 2er Schritten kostenfrei möglich!

50385 VE 1 Palette
Korkröhren im Mix per Kg
ca. Ø 20-40 x 20-60cm



4 041657 503854

Korkäste / Tronchos per Stück

Warenursprung: Europa

Produktionsort: Deutschland

Besonderheit: Naturbelassen



Hinweise Korkaststücke

- Meist einfache Stücke
- 1 Etikett an VE / Stücke ohne
- Ideal als Kletterhilfe oder zum Bau von Verstecken



40440 VE 5
1Kg Korkaststücke Mix
ca. Ø 0,5-4 x 5-20cm



50520 VE 1
10Kg Korkaststücke Mix
ca. Ø 2-6 x 25-70cm



Hinweis Korktronchos:

Handverlesen & mit Verzweigungen



50525 VE 1 | 40
Korkäste/Korktronchos
ca. Ø 2-8 x 55-75cm



50527 VE 1
Korkäste/Korktronchos
ca. Ø 2-10 x 100-140cm



50528 VE 1
Korkäste/Korktronchos
ca. Ø 2-10 x 150-200cm



Korkäste/Tronchos per Kg

Warenursprung: Europa

Produktionsort: Deutschland

Besonderheit: Ohne EAN

Vorteile:

- Kein loses Abladen vom LKW
- Mehr Größenvielfalt
- Wenig Platzbedarf

Nachteile:

- Höherer Personalbedarf (Wiegen, etc.)
- Eigene Etikettierung notwendig
- Nur Palettenweise möglich

Anlieferung erfolgt in vorgepackten Paletten-Einheiten mit ca. 100-140 Kg. Abrechnung erfolgt nach tatsächlichem Nettogewicht. Lieferung mit tauschpflichtiger Euro-Palette inkl. aufgeschraubtem Holzrahmen.

Wichtig: Wenn Sie Ihre Zeit lieber in die die Kundenberatung investieren möchten, sollten Sie vorzugsweise unsere bereits ausgezeichneten Korkäste mit EAN-Etikett bestellen.



50383 VE 1 Palette
Korkäste im Mix per Kg
ca. Ø 2-10 x 50-200cm



Hinweise:

- Nur Paletten-Abnahme möglich (Holzrahmen inklusive)
- Berechnung erfolgt nach effektivem Nettogewicht (100-140Kg)
- Rücknahme Holzrahmen in 2er Schritten kostenfrei möglich!

Korkgranulat / Korkmehl

Warenursprung: Europa

Produktionsort: Deutschland

Besonderheit: Naturbelassen

Wissenswertes zu Granulat:

- Eignet sich als Bodengrund für natürliche Landschaften
- Naturbelassene & Chemiefreie Herstellung in Deutschland (gesiebte Ware)
- Kann Rückstände von Moos, Holz, Staub oder anderem enthalten



50595 VE 1
Eimer Korkmehl/-staub
10L | Körnung ca. 0-2mm



Tipp:

Für Tiere wie Hamster, Mäuse oder Rennmäuse ideal als Beimischung zum Einstreu. Schafft eine Umgebung, die zum Buddeln, Graben und Erkunden einlädt – genau das Verhalten, das diese Tiere in der Natur zeigen. Dadurch wird die Aktivität gefördert, und Langeweile vorgebeugt.

50604 VE 8
Korkgranulat fein
1L | Körnung ca. 1-4mm

50605 VE 1
Korkgranulat fein
10L | Körnung ca. 1-4mm

50606 VE 4
Korkgranulat fein
5L | Körnung ca. 1-4mm

50607 VE 1
Korkgranulat fein
35L | Körnung ca. 1-4mm

50614 VE 8
Korkgranulat grob
1L | Körnung ca. 3-8mm

50615 VE 1
Korkgranulat grob
10L | Körnung ca. 3-8mm

50616 VE 4
Korkgranulat grob
5L | Körnung ca. 3-8mm

50617 VE 1
Korkgranulat grob
35L | Körnung ca. 3-8mm

Fragen Sie nach unseren Big Bag:

Ideal für Selbstabfüller & Großverbraucher!

Korkrückwände

Warenursprung: Europa

Produktionsort: Europa

Besonderheit: Geklebt

Hinweis:

Mit Leim/Kleber gepresstes Granulat



50580 VE 10
Braunkorkplatte
ca. 100x50x2cm



Sonstige Korkprodukte

Warenursprung: Europa

Produktionsort: Europa

Besonderheit: Do-It-Yourself



50536 VE 50
Korkstücke im Mix
ca. Ø 5-15cm



Hinweis 50536:

- Nur 1 Etikett mit Bild an VE
- Stücke ohne Etikett



50532 VE 8
500g Korkbruch
ca. Ø 5-15cm



50539 VE 1
Schredderbox 1,5-2Kg
ca. 5-20cm



Tipp Korkring:

Kann zu einer erhöhten
Futterstelle im Bodenbereich
umfunktioniert werden!



50519 VE 6
Korkring
ca. Ø 20-25 x 15cm



Naturmaterialien

Holzscheiben werden aus Stammholz hergestellt. Die Trocknung erfolgt auf natürliche Weise, um das Material zu schonen und die Rissbildung zu reduzieren. Die Oberfläche ist sägerau und wird nicht geschliffen.

Wichtiger Bestellhinweis: Risse oder Wölbungen, sowie teils abgeplatzte Rinde sind naturbedingt und kein Reklamationsgrund! Zudem können die angegebenen Maße abweichen. (Ø bzw. Breite bei ovalen Scheiben)



Holzscheiben und Naturprodukte zur Weiterverarbeitung und Gestaltung

- Birkenscheiben
- Wurzelscheiben
- Weinreben
- Holzstangen

Birkenscheiben für Spielzeug/Sitzbretter

Warenursprung: Europa

Produktionsort: Europa

Besonderheit: Sägerau

Hinweis lose Scheiben:

Einzel mit ablösbarem
Klebeetikett.

40021 VE 32
Scheiben oval
18-22 lang / 6-10cm breit
ca. 2cm Stärke



40022 VE 24
Scheiben oval
24-28 lang / 8-12cm breit
ca. 2cm Stärke



40023 VE 20
Scheiben oval
30-34 lang / 8-12cm breit
ca. 2cm Stärke



40025 VE 15
Scheiben oval
35-40 lang / 8-12cm breit
ca. 2cm Stärke



Tipp Scheiben :

Birkenscheiben bieten spannende Klettermöglichkeiten und natürliche Knabberspaß-Flächen.
Sie fördern Bewegung, Beschäftigung und sorgen für ein naturnahes Umfeld, in dem sich Tiere wohlfühlen.

Ideal geeignet für Hamster, Mäuse, Rennmäuse, Zwerghamster, Degus, Chinchillas und Meerschweinchen.
Robust, ungiftig und multifunktional – die perfekte Ergänzung für jedes Kleintiergehege.



40003 VE 10
10er Pack oval
9-13 lang / 4-6cm breit
ca. 2cm Stärke



Hinweise Pack:

- Nur 1 Etikett am Beutel
- Scheiben ohne Etikett



40004 VE 8
15er Pack oval
10-15 lang / 3-6cm breit
ca. 0,8cm Stärke



Birkenscheiben für Spielzeug/Sitzbretter

Warenursprung: Europa

Produktionsort: Europa

Besonderheit: Sägerau

Hinweis lose Scheiben:

Einzeln mit ablösbarem
Klebeetikett.

40011 VE 40
Scheiben rund
9-13cm Durchmesser
ca. 2cm Stärke



40013 VE 24
Scheiben rund
14-17cm Durchmesser
ca. 2cm Stärke



40015 VE 16
Scheiben rund
18-22cm Durchmesser
ca. 2cm Stärke



40016 VE 15
Scheiben rund
20-25cm Durchmesser
ca. 3cm Stärke



40017 VE 10
Scheiben rund
25-30cm Durchmesser
ca. 3cm Stärke



Hinweise Pack:

- Nur 1 Etikett am Beutel
- Scheiben ohne Etikett



40002 VE 12
10er Pack rund
8-12cm Durchmesser
ca. 0,8cm Stärke



40434 VE 8
500g Pack rund
2-5cm Durchmesser
ca. 0,8cm Stärke



40001 VE 12
10er Pack rund
4-8cm Durchmesser
ca. 2cm Stärke



Eichenscheiben für Spielzeug/Sitzbretter

Warenursprung: Europa

Produktionsort: Europa

Befestigung: Sägerau

Hinweis Pack:

- Nur 1 Etikett am Beutel
- Scheiben ohne Etikett



40435 VE 8
500g Pack rund
2-5cm Durchmesser
ca. 0,8cm Stärke



40040 VE 12
10er Pack rund
4-8cm Durchmesser
ca. 2cm Stärke



40041 VE 10
5er Pack rund
10-13cm Durchmesser
ca. 2cm Stärke



40005 VE 8
15er Pack oval
10-15 lang / 3-6cm breit
ca. 0,8cm Stärke



Hinweis lose Scheiben:

Einzeln mit ablösbarem
Klebeetikett!



40043 VE 16
Scheiben rund
18-22cm Durchmesser
ca. 2cm Stärke



40051 VE 32
Scheibe oval
18-22 lang / 8-10cm breit
ca. 2cm Stärke



40052 VE 20
Scheibe oval
30-35 lang / 10-12cm breit
ca. 2cm Stärke



Hinweis Korkeichenscheiben:

Rinde kann sich lösen!



50523 VE 5
Korkastscheibe Gr. S
5-10cm Durchmesser
ca. 2-3cm Stärke



50522 VE 5
Korkastscheibe Gr. M
10-15cm Durchmesser
ca. 2-3cm Stärke



50524 VE 5
Korkastscheibe Gr. L
15-20cm Durchmesser
ca. 2-3cm Stärke



50526 VE 1
Korkastscheibe Gr. XXL
20-25cm Durchmesser
ca. 4-5cm Stärke



Kiefernscheiben für Spielzeug/Sitzbretter

Warenursprung: Europa

Produktionsort: Deutschland

Besonderheit: Unikate

Allgemeiner Hinweis zu Kiefernscheiben:

- Durchmesser = Auflagefläche inkl. Verzweigungen



10192 VE 25
Wurzelscheibe Gr. S
4-10cm Durchmesser
ca. 2-3cm Stärke



10201 VE 25
Wurzelscheibe Gr. M
10-20cm Durchmesser
ca. 2-3cm Stärke



10231 VE 20
Wurzelscheibe Gr. L
20-30cm Durchmesser
ca. 2-3cm Stärke



10261 VE 12
Wurzelscheibe Gr. XL
30-40cm Durchmesser
ca. 2-3cm Stärke



10280 VE 1
Wurzelscheibe Gr. XXL
40-55cm Durchmesser
ca. 2-3cm Stärke



10300 VE 1
Wurzelscheibe extra dick
XS 10-11cm Durchmesser
ca. 5-6cm Stärke



Tip:

Kann zur Futterstelle nachbearbeitet werden, indem eine Vertiefung in die Schnittfläche eingefräst wird.

10310 VE 1
Wurzelscheibe extra dick
S 13-19cm Durchmesser
ca. 5-6cm Stärke



10320 VE 1
Wurzelscheibe extra dick
M 20-25cm Durchmesser
ca. 5-6cm Stärke



10330 VE 1
Wurzelscheibe extra dick
L 26-29cm Durchmesser
ca. 5-6cm Stärke



10340 VE 1
Wurzelscheibe extra dick
XL 30-35cm Durchmesser
ca. 5-6cm Stärke



10350 VE 1
Wurzelscheibe extra dick
XXL 35-40cm Durchmesser
ca. 5-6cm Stärke



Weinreben „Standard“

Warenursprung: Europa

Produktionsort: Deutschland

Kategorie: Kletterhilfen

Definition „Standard“

Einfach & klassisch



50120 VE 8
Weinrebe Gr. S
ca. 20 - 30cm



50130 VE 4
Weinrebe Gr. M
ca. 30 - 40cm



50140 VE 1
Weinrebe Gr. L
ca. 40 - 50cm



50150 VE 1
Weinrebe Gr. XXL
ca. 50 - 70cm



50160 VE 1
Weinrebe Gr. XXXL
ca. 70 - 90cm



50170 VE 1
Weinrebe Jumbo
ca. 100 - 120cm



50145 VE 100
Weinreben im Mix
ca. 40 - 60cm



Tipp:

- Ideal für POS Platzierung
- Gemischte Ware mit 1 EAN
- Inkl. Lieferung im Holzrahmen
- Platzbedarf ca. 120x80x120cm

Weinreben „Premium“

Warenursprung: Europa

Produktionsort: Deutschland

Besonderheit: Kompakt/Verwachsen

Definition „Premium“

Kompakt & schön verzweigt



20190 VE 6
Weinreben-Kopf Gr. XS
ca. 20 - 30cm



20220 VE 6
Weinreben-Kopf Gr. S
ca. 30 - 40cm



20240 VE 4
Weinreben-Kopf Gr. M
ca. 40 - 50cm



20250 VE 1
Weinreben-Kopf Gr. L
ca. 50 - 60cm



20260 VE 1
Weinreben-Kopf Gr. XL
ca. 60 - 70cm



20270 VE 1
Weinreben-Kopf Gr. XXL
ca. 70 - 80cm



20280 VE 1
Weinreben-Kopf Jumbo
ca. 85 - 120cm



Weinreben

Warenursprung: Europa

Produktionsort: Deutschland

Besonderheit: Einfache Stücke

Hinweise

- Einseitige Schnittkante ohne Gewähr
- Astansatz kann innen hohl sein



20030 VE 12
Weinreben-Ast Gr. S
ca. 10 - 20cm



20060 VE 10
Weinreben-Ast Gr. M
ca. 20 - 30cm



20080 VE 8
Weinreben-Ast Gr. L
ca. 30 - 40cm



20090 VE 8
Weinreben-Ast Gr. XL
ca. 40 - 50cm



20160 VE 1
Weinreben-Starterset
8-teilig | ca. 10 - 40cm



Hinweise 20160:

- Inhalt nicht einzeln ausgezeichnet
- Ideal zum Starten

Tipp:

Weinreben bringen Bewegung, Beschäftigung und natürliche Strukturen ins Kleintiergehege. Sie dienen als Kletterrampen, Tunnel oder Höhlen und bieten zugleich sicheren Rückzugs- und Knabberspaß. So fördern sie die Aktivität und das Wohlbefinden der Tiere.

Ideal geeignet für Hamster, Mäuse, Rennmäuse, Zwerghamster, Degus, Chinchillas und Meerschweinchen. Robust, ungiftig und naturnah – die perfekte Ergänzung für ein abwechslungsreiches Kleintierparadies.



Lianenstangen

Warenursprung: Asien

Produktionsort: Asien

Besonderheit: Extralang bis 2m



Hinweise Naturlianen:

- Naturbedingte Größenüberschneidungen möglich
- Durchmesser = Stärke bzw. Breite
- Empfehlung: 1 Größe bei Bestellung überspringen/auslassen

80020 VE 10

Liane natur
ca. 1-2cm Durchmesser
ca. 90-100cm lang



80015 VE 10

Liane natur
ca. 2-3cm Durchmesser
ca. 90-100cm lang



80022 VE 10

Liane natur
ca. 3-5cm Durchmesser
ca. 90-100cm lang



80021 VE 10

Liane natur
ca. 1-2cm Durchmesser
ca. 180-200cm lang



80010 VE 10

Liane natur
ca. 2-3cm Durchmesser
ca. 180-200cm lang



80023 VE 10

Liane natur
ca. 3-5cm Durchmesser
ca. 180-200cm lang



Haselnussstangen

Warenursprung: Europa

Produktionsort: Europa

Besonderheit: Extralang bis 2m



61010 VE 20

Haselnussstange dünn
ca. 1-2cm Durchmesser
ca. 90-120cm lang



61011 VE 20

Haselnussstange dick
ca. 2-5cm Durchmesser
ca. 160-200cm lang



61012 VE 20

Gedrehte Haselnussstange
ca. 1-3cm Durchmesser
ca. 80-100cm lang



Birkenstangen & -zweige

Warenursprung: Europa

Produktionsort: Deutschland

Kategorie: Kletterhilfen



Hinweis:

- Stangen sind entastet

40159 VE 5
Birkenstange
ca. Ø 6-10 x 200cm lang



Hinweis:

- Inhalt ca. 25 Stück

40431 VE 12
Pack Birkenstöckchen
ca. Ø 1-2 x 6-9cm lang



Hinweis:

- Seitlich kleine Astansätze

40170 VE 20
Birkenstängchen
ca. Ø 1-3 x 80cm lang



Hinweise:

- 1 Bund = ca. 20 Zweige
- Pack (Bild) = 10 Bund

40133 VE 1
Bund Birkenzweige kurz
ca. 40-50cm lang



40131 VE 1
Bund Birkenzweige lang
ca. 120cm lang



Zweige & Äste

Warenursprung: Europa/Asien

Produktionsort: Europa/Asien

Kategorie: Kletterhilfen



80200 VE 10
Kokosrispe
ca. 40-60cm lang



40446 VE 1
Mooszweige im Mix
ca. 1,5 Kg | 10-30cm



80211 VE 1
Papah-Holz / Palmstiel
ca. 60-80cm lang



Freisitze auf Steinplatte



Hinweis:

Wir fertigen verschiedene Freisitze für Vögel, welche auch für Nager als Kletterhilfe eingesetzt werden können. Sie finden diese in unserem Zubehör-Katalog für Ziervögel. Fordern Sie Ihre persönliche Ausgabe gern dazu an.



Thermobehandlung

Viele Hersteller importieren ihre Hölzer aus Asien. Durch entsprechende Importbestimmungen ist es dabei notwendig, die Ware zu begasen, damit kein Ungeziefer eingeführt wird. Leider wird dabei jedoch nur allzu oft vernachlässigt, dass die verwendeten Chemikalien sich auch im Holz festsetzen können. Dies ist für Mensch & Tier schädlich. Restmengen solcher Chemikalien werden durch Wasser, Körperkontakt oder Nahrungsaufnahme direkt an das Tier übertragen.

Haupt derdekolieferant OHG hat hierfür einen anderen Ansatz:

Unsere Hölzer stammen zum Großteil aus Europa. Hierfür ist keine chemische Behandlung beim Transport notwendig. Um dennoch ungezieferfreie Ware an unsere Kunden liefern zu können, erfolgt an unserem Firmensitz eine natürliche thermische Behandlung, wodurch auch tief im Holz sitzende Schädlinge beseitigt werden.

Diese Methode ist äußerst effektiv und wird auch bei unseren importierten Artikeln angewendet. Beachten Sie hierbei bitte, dass auch wir aufgrund gesetzlicher Bestimmungen verpflichtet sind, Importware zu begasen. Hierfür wird jedoch die gesetzlich niedrigste zulässige Menge Gas verwendet und ein Großteil der im Holz befindlichen Restbestandteile durch die anschließende thermische Behandlung ausgekocht.

Durch unsere Thermobehandlung liefern wir Ihnen somit schädlingsfreie und dennoch naturbelassene Ware!

Die Vorteile der Thermobehandlung im Überblick:

- umweltfreundliche Methode ohne Chemie!
- äußerst effektiv gegen Schädlinge!
- vielseitigere Verwendungsmöglichkeiten der Hölzer



Die Anfälligkeit für Ungezieferbefall gilt nicht für alle Holzarten. Daher führen wir die Thermobehandlung nur bei bestimmten Arten durch. Dies sind speziell: Eichen/- Fichtenwurzeln / Weinreben / Naturkork / Naturlianen

Wichtig: Die Thermobehandlung stellt sicher, dass diese Produkte unser Lager schädlingsfrei verlassen. Es ist kein Langzeitschutz! Zudem ist ein erneuter Befall durch Schädlinge (z. B. gemeinsame Lagerung mit unbehandelter Ware anderer Lieferanten) nicht ausgeschlossen.

Warum sollten Sie Kork bei „Haupt“ kaufen?

Ganzjährig lieferbar

Wir halten durchgehend 20-30 Tonnen Rohmaterial an Korkrinde & Korkkästen/Tronchos für Sie in Deutschland auf Vorrat. So kann bei erhöhter Nachfrage schnell und unkompliziert nachproduziert werden. Dadurch schonen Sie Ihr Lager, da die Nachlieferung unkompliziert und planbar ist!

Trocken & frei von lebendem Ungeziefer (Ameisen, ...)

Bei uns ist drin was drauf steht. Denn wir führen eine echte thermische und effektive Behandlung durch. Durch spezielle Maschinen/Kammern können wir so vollständig auf Chemikalien zur Bekämpfung von Ungeziefer verzichten. Die Ware verlässt unser Lager trocken & frei von lebendem Ungeziefer.

Einzelnetikettierte Ware ohne lästiges Auswiegen

Nahezu alle Artikel werden mit EAN-Etikett und in überschaubaren Verpackungseinheiten geliefert. Dadurch greifen wir dem Personalmangel vor und sparen Ihnen wertvolle Zeit beim Auswiegen. Sie können Ihre Zeit und die Ihres Personals somit wesentlich effektiver und anderweitiger einsetzen.

Als deutscher Hersteller bieten wir Ihnen eine All-Inklusive Lösung, die Ihnen und Ihrem Personal viel Arbeit und Zeit erspart, sowie gesundheitsfördernd für Mensch und Tier ist.

Warum verwenden wir Altkork und keinen geschälten Kork (Virgin/Virgem)?

Bessere Verfügbarkeit!

Im Gegensatz zur Schälung (nur zu bestimmten Jahreszeiten erlaubt), ist das Sammeln von Altkork nahezu ganzjährig möglich. Lediglich Regenperioden oder Waldbrände schränken das Sammeln ein. Nur so sind wir in der Lage bis zu 200 Tonnen Korkrinde im Jahr an unserem Firmensitz zu verarbeiten.

Keine Längsschnitte in Röhren!

Um die Rinde beim Schälen vom Baum zu entfernen, muss diese traditionell mit einer Axt gelöst werden. Dadurch können vor allem bei Röhren auch Längsschnitte entstehen, die die Stabilität einschränken. Altkork hingegen muss nicht geschält werden. Durch die natürliche Verrottung des Holzes im Wald, löst sich das Holz automatisch von der Rinde und kann herausgezogen werden.

Mehr Größenvielfalt

Da eine Korkeiche frühestens alle 9 Jahre geschält werden darf, sind in der Regel die verfügbaren Größen eingeschränkt. Zum Altkork gehören auch abgebrochen Äste, wodurch kleine Röhren ab 5cm möglich sind.

Bei Altkork erfolgt grundsätzlich keine Reinigung. Durch unsere thermische Behandlung, können wir aber sicher stellen, dass der Kork dennoch trocken und ohne lebendes Ungeziefer unser Lager verlässt.

Bekommt man dann bei „Haupt“ gar keinen geschälten Kork?

Doch natürlich!

Auf Anfrage und mit entsprechendem Vorlauf, können wir Ihnen geschälten Kork in verschiedenen Ausführungen organisieren. Beachten Sie dabei bitte, dass hierzu in der Regel Mindestabnahmemengen notwendig sein können. Sprechen Sie uns an, wir beraten Sie gern.



Allgemeine Geschäfts- und Lieferbedingungen

I. Vertragsabschluss

1. Unsere sämtlichen - auch zukünftigen - Lieferungen und Leistungen einschließlich Beratungen und sonstigen Nebenleistungen, erfolgen ausschließlich auf Grund der nachstehenden Bedingungen. Einkaufsbedingungen des Käufers wird hiermit widersprochen. Sie werden auch dann nicht anerkannt, wenn wir ihnen nicht nochmals nach Eingang bei uns ausdrücklich widersprechen. Spätestens mit der Entgegennahme, der von uns gelieferten Waren gelten diese Liefer- und Zahlungsbedingungen als angenommen.
2. Unsere Angebote sind freibleibend. Abschlüsse und sonstige Vereinbarungen, insbesondere soweit sie von unseren Bedingungen abweichen – werden, erst durch unsere schriftliche Bestätigung verbindlich.
3. Die in Prospekten, Katalogen, Rundschreiben, Anzeigen, Preislisten oder in den zum Angebot gehörenden Unterlagen enthaltenen Angaben, Zeichnungen, Abbildungen, technische Daten, Gewichts-, Maß- und Leistungsbeschreibungen sind unverbindlich, soweit sie nicht in der Auftragsbestätigung ausdrücklich als verbindlich bestätigt sind.
4. Auftragsbestätigungen gelten als verbindlich, sofern diesen nicht innerhalb von 24 Stunden, ausgehend vom Ausstellungsdatum, schriftlich widersprochen wird oder notwendige Änderungen mitgeteilt werden.

II. Änderungsvorbehalt

1. Bei nach Mustern bestellter Ware bleiben geringfügige Abweichungen in Größe und Eigenart vorbehalten, insbesondere bei Beanstandungen von Nachlieferungen kann nicht verlangt werden, dass noch vorhandene Ware mit der Nachlieferung übereinstimmt. Unsere Produkte sind Naturzeugnisse, die in Größe, Form oder Gewicht verschieden sind. Abweichungen sind naturbedingt.
2. Wir behalten uns das Recht vor, Änderungen an unseren Produkten vorzunehmen, wodurch Produktionsprozesse optimiert werden können, Preiserhöhungen verhindert oder die Qualität des Produktes verbessert werden kann. Hierbei können Abweichungen von zuvor abgebildeter oder gelieferter Ware entstehen, welche toleriert werden müssen.

III. Gewährleistung

Offensichtliche Mängel der Ware, sowie verdeckte Transportschäden, sind binnen einer Frist von 8 Tagen nach Übernahme schriftlich geltend zu machen. Eine Sichtprüfung ist nach Erhalt der Ware umgehend durchzuführen. Transportschäden sind unverzüglich auf dem Ablieferbeleg des Speditors zu vermerken, andernfalls kann der Schaden nicht versicherungstechnisch abgewickelt und eine Reklamation unter Umständen abgelehnt werden. Zudem behalten wir es uns vor, Fotomaterial der reklamierten Ware einzufordern. Es obliegt allein der Firma Haupt derdekoliereant OHG, beschädigte Ware zu ersetzen oder eine Gutschrift auszustellen! Ebenso entscheidet der Verkäufer der Waren, was mit der reklamierten Ware geschehen soll.

IV. Haftung

Weitere Schäden, die aus Nicht- oder Schlechterfüllung des Vertrages entstehen werden ersetzt, soweit sie auf vorsätzlichem oder grob fahrlässigem Verhalten des Verkäufers, eines gesetzlichen Vertreters oder Erfüllungsgehilfen beruhen. Für Änderungen, Produktabweichungen und Druckfehler in diesem Katalog wird keine Haftung übernommen.

V. Eigentumsvorbehalt

Die Ware bleibt bis zur vollständigen Bezahlung der aus dem Vertrag entstandenen Verbindlichkeiten des Kunden Eigentum des Verkäufers. Wird solche im Eigentum des Verkäufers stehende Ware mit einer im Eigentum eines Dritten stehenden beweglichen oder unbeweglichen Sache so verbunden, dass das Eigentum an der Ware in das Eigentum eines Dritten übergeht, so tritt der Kunde hiermit seine Ansprüche bereicherungsrechtlicher Art, oder seine dadurch entstandenen vertraglichen Ansprüche sowie seine Rechte aus den §§ 358 Abs. 2, 547 BGB hiermit im Voraus an den Verkäufer ab. Dies gilt nicht, soweit zwischen dem Kunden und dem Dritten eine Abtretung dieser Ansprüche ausgeschlossen ist.

VI. Zahlungsbedingungen

1. Sofern nicht anders vereinbart, sind alle Rechnungen zahlbar innerhalb von 21 Tagen ab Rechnungsstellung. Bei Beträgen, die nicht bis zur Fälligkeit eingegangen sind, werden Einzugs-spesen/Mahnkosten mit 10,00 Euro pro Mahnung berechnet. Beträge, bezüglich denen Verzug gegeben ist, sind mit 1,5 % Zinsen pro angefangenem Monat zu verzinsen.
2. Bei Neukunden bzw. Kunden aus dem Ausland behalten wir es uns vor, die Lieferung erst nach Zahlung per Vorkasse durchzuführen. Vorkasse-Zahlungen können anhand unserer Auftragsbestätigung durchgeführt werden. In solchen Fällen dient unsere Auftragsbestätigung als Proforma Rechnung. Eine Original-Rechnung erhalten Sie nach Erhalt der Ware.
3. Zudem besteht die Möglichkeit Zahlungen mittels Firmenlastschrift durchzuführen. Dies kann nur nach Erhalt eines bankbestätigten Sepa-Mandats erfolgen. Entstehende Kosten aufgrund von abgewiesenen Lastschriften, werden in voller Höhe dem Käufer in Rechnung gestellt.

VII. Sonderanfertigungen / Muster

1. Sofern nicht anders vereinbart, ist bei Sonderanfertigungen eine Anzahlung von 50% nach Erhalt der Auftragsbestätigung zu tätigen. Mit Zahlungseingang beginnt die Produktion. Ein Rücktritt vom Kaufvertrag ist ab diesem Zeitpunkt ausgeschlossen und die Abnahme und vollständige Bezahlung verpflichtend.
2. Soweit Ware nach speziellen Kundenwünschen angefertigt oder bestellt wird (z.B. Menge, Maße oder besondere Eigenschaften), ist diese Ware vom Umtausch ausgeschlossen und eine Reklamation wegen etwaiger Irrtümer des Kunden bei der Bestellung über die Menge, das Maß oder eine besondere Eigenschaft nicht möglich. Wir empfehlen grundsätzlich Muster/Prototypen solcher Sonderanfertigungen anzufordern.
3. Die Firma Haupt derdekoliereant OHG behält sich vor, Sonderanfertigungen zur Eigenwerbung zu nutzen, sofern dies nicht ausdrücklich ausgeschlossen wurde.
4. Es ist die Verantwortung des Käufers zu überprüfen und dafür zu sorgen, dass die Herstellung und in Verkehr Bringung der bestellten Waren keine Rechte Dritter verletzt. Wird der Käufer wegen Verletzung dieser Rechte in Anspruch genommen, so behält die Firma Haupt derdekoliereant OHG den Anspruch auf die vereinbarte Vergütung vom Verkäufer vor und wird von allen Schäden freigestellt.
5. Muster/Prototypen können auf Kundenwunsch und gegen Berechnung geliefert werden. Die hier entstehende Musterpauschale, wird bei Zustandekommen eines Kaufvertrages anteilig / bzw. voll verrechnet.

VIII. Erfüllungsort und Gerichtsstand

Soweit das Gesetz zwingend nichts anderes vorsieht, ist für alle gegenseitigen Ansprüche Erfüllungsort als auch Gerichtsstand der Sitz des Verkäufers (Hünfeld). Bei Vollkaufleuten ist Gerichtsstand der Sitz des Verkäufers.

VIII. Lieferbedingungen

1. Lieferungen erfolgen innerhalb 3-5 Werktagen nach Auftragsbestätigung, sofern nicht anders bestätigt. Aufgrund erhöhter Nachfrage kann sich diese verlängern. Ausschlaggebend ist die angegebene Lieferzeit auf unserer Auftragsbestätigung. Bei Verzögerungen erfolgt schriftliche Nachricht, ohne dass dies zum Rücktritt vom Vertrag berechtigt, wenn der Auftragnehmer die Verzögerung nicht zu vertreten hat. Der Anlieferungswert ergibt sich aus dem in Rechnung gestellten Warenpreis (rein Netto).
2. Bestellungen deren Liefertermin mindestens 6 Wochen in der Zukunft liegen, gelten als Frühorder. Solche Bestellungen können innerhalb von 14 Tagen nach Auftragsbestätigung kostenfrei storniert oder geändert werden (ausgenommen Sonderanfertigung Punkt VII AGB). Danach ist eine Reduzierung/Stornierung der Bestellmengen nur gegen Gebühr möglich. Die Stornierungsgebühr beträgt 30% des Nettowarenwertes und ist vom Käufer zu tragen.
3. Die Anlieferung erfolgt mittels LKW oder Pakeldienst werktags zwischen 8 und 18 Uhr. Abweichende Warenannahmezeiten sind uns auf jeder Bestellung oder mittels Kundenstammdatenblatt schriftlich mitzuteilen. Erneute Zustellkosten aufgrund fehlender Annahmezeiten werden in Rechnung gestellt.
4. Der Versand erfolgt auf tauschpflichtigen Euro-Paletten, welche bei Anlieferung 1:1 getauscht werden müssen. Nicht direkt mit dem Fahrer getauschte Paletten werden mit 15 €/Stück nachberechnet.
5. Lieferungen auf Inseln oder Inselgebiete sind grundsätzlich mit Zusatzkosten verbunden, welche auftragsbezogen ermittelt werden. Solche Lieferungen sind generell von Frei-Haus-Grenzen ausgeschlossen.

General Terms and Conditions of Business and Delivery

I. Conclusion of Contract

1. All our—even future— deliveries and services, including counseling and other ancillary services are subject to conditions laid down below. Conditions of purchase by the buyer are herewith void. The purchase conditions of the buyer are not acknowledge, even if we do not expressly object to them after receipt. General Terms and Conditions of Business and Delivery are regarded as accepted the latest upon receipt of goods and services delivered by us.
2. Our offers are subject to change. Any Business done and arrangement made—especially where they deviate from our conditions—shall not become binding until they are confirmed by us in writing.
3. The information contained on the internet, in catalogues, brochures, circulars, advertisements, illustrations, price lists and the documentation belonging to the offer are not binding, unless expressly referred to as binding in the order confirmation.
4. Order confirmations shall be considered as binding unless they are objected to in writing within 24 hours, starting from the date of issue.

II. Subject to Change

1. When ordered according to sample, minor deviations in size and character are reserved and shall not be a reason for any complaint. It cannot be expected, especially in subsequent deliveries, that the goods delivered are identical to or exactly match already received goods. Our products are natural products which differ in size, shape or weight. Deviations are natural.
2. We reserve the right to make changes to our products, which may optimize production processes, prevent price increases or improve the quality of the product. Deviations from previously imaged or delivered goods may arise, which must be tolerated.

III. Warranty

Obvious defects of the goods and hidden transport damages shall be reported in writing within a period of 8 working days. A visual inspection should be carried out immediately upon receipt of the goods. Transport damages are to be noted immediately on the delivery receipt of the freight forwarder, otherwise the damage cannot be handled under insurance conditions and a complaint can be rejected under circumstances. In addition, we reserve the right to demand photo material of the goods complained about. It is the sole responsibility of the Haupt derdekoliereant OHG to replace damaged goods or issue a credit note! Likewise, the seller of the goods decides what should happen to the product complained about.

IV. Liability

More damage resulting from non-performance or improper execution of the contract are replaced, as far as they are based on intent or gross negligence on part of the seller, its legal representative or vicarious agents.

We accept no liability for changes, product variations and printing errors in this catalogue.

V. Retention of Title

We shall retain the ownership of the goods until an existing or future claims against the Ordering Party arising from the business relationship are settled in full. If such goods under reservation of title are mixed or combined with other goods not belonging to us, the customer herewith assigns claims based on un-just enrichment, claims arising from infringement of main and ancillary contractual obligations, as well as the right is regarding §§ 358 Abs. 2, 547 BGB in advance to the seller. This does not apply if between the customer and the third party an assignment of these claims is excluded.

VI. Terms of Payment

1. Unless otherwise agreed, all invoices are payable within 21 days from date of invoice. For amounts that are not received by the due date, collections charges / collection Expenses amounting to 10.00 Euro will be charged for each reminder. Amounts with respect to those given default are subject to 1.5% interest per commenced month.
2. For new customers or customers from abroad, we reserve the right to carry out the delivery only after payment in advance. Payment in advance can be made on the basis of our order confirmation. In such cases, our order confirmation serves as a pro forma invoice. You will receive an original invoice upon receipt of the goods.
3. It is also possible to make payments by means of company direct debits. This can only be done after receiving a bank-approved Sepa mandate. Any costs incurred due to rejected direct debits will be charged in full to the buyer.

VII. Custom orders / samples

1. Unless otherwise agreed, a deposit of 50% is required for custom-made items after receipt of the order confirmation. With receipt of payment, production begins. A withdrawal from the purchase contract is excluded from this date and the acceptance and full payment is mandatory.
2. As far as goods are made or ordered according to special customer wishes (for example quantity, dimensions or special characteristics), this commodity is excluded from the exchange and a complaint is not possible because of customer errors depending on order quantity, the measure or a special characteristic. We recommend basically to request samples / prototypes of such special designs.
3. The company Haupt derdekoliereant OHG reserves the right to use custom-made products for self-promotion, unless this was expressly excluded. 4. It is the responsibility of the buyer to check and to ensure that the production and sale of the ordered goods does not violate the rights of third parties. If the buyer is claimed for breach of these rights, the company Haupt derdekoliereant OHG reserves the right to the agreed compensation from the seller and is released from all damages.
5. Samples / prototypes can be delivered on customer request and at extra cost. The sample lump sum arising here will be charged pro rata / or full upon the conclusion of a purchase contract.

VIII. Place of Performance and Jurisdiction

If the law does not provide otherwise, the place of performance and venue for jurisdiction in respect of all goods and services supplied and for all payments shall be the place of the seller (Hünfeld). With traders the place of jurisdiction is exclusively the place of the seller.

VIII. Terms of Delivery

1. Deliveries are usually within 1-2 weeks after order confirmation unless confirmed otherwise. Due to increased demand, this may be prolonged. What matters is the delivery time stated in our order confirmation. In case of delay written notice is sent, without the buyer being entitled to withdraw from the contract, if the contractor is not responsible for the delay. The delivery value results (in net) from the invoiced price of the goods.
2. Orders whose delivery date is at least 6 weeks in the future, are considered as an early order. Such orders can be canceled or changed free of charge within 14 days after confirmation of order (except custom-made item VII GTC). Thereafter, a reduction / cancellation of order quantities is only possible for a fee. The cancellation fee is 30% of the net value and must be paid by the buyer.
3. The delivery takes place by truck or parcel service weekdays between 8 and 18 o'clock. Deviating goods acceptance times must be communicated to us in writing on each order or by means of a customer master data sheet. Additional delivery costs due to missing acceptance times will be charged.
4. Export prices are always based exworks D-36088, so that additional handling charges or freight cost will be charged separately and have to be payed from byer too .

Haupt derdekoliereant OHG
Dammersbacher Straße 37
D-36088 Hünfeld
www.haupt-natur.de

Unsere Leistungen sind ausschließlich Geschäftskunden vorbehalten!

Weitere Informationen finden Sie auf unserer Homepage:

www.haupt-natur.de



Haupt derdekoliieferant OHG
Dammersbacher Straße 37
D-36088 Hünfeld

Telefon +49 (0) 6652 919880
Telefax +49 (0) 6652 72302
Email: info@haupt-natur.de

